



ÚTHLUTUN TIL NÝRRA VERKEFNA ÚR RANNSÓKNASJÓÐI 2010

Stjórn Rannsóknasjóðs hefur lokið við úthlutun til nýrra rannsóknaverkefna fyrir árið 2010; um 270 milljónum króna var úthlutað. Þrjár tegundir styrkja voru í boði: öndvegisstyrkir, rannsóknastöðustyrkir og verkefnastyrkir.

Heildarfjöldi umsókna:

Alls bárust 258 umsóknir í Rannsóknasjóð að þessu sinni og voru 47 þeirra styrktar eða 18,2% umsókna. Sótt var um tæplega 1,5 milljarða króna en um 270 milljónum króna veitt eða 18,5% umbeðinnar upphæðar. Meðalupphæð umsókna var um 5,7 milljónir króna en meðalupphæð styrkja nú er ríflega 5,8 milljónir króna.

Öndvegisstyrkir:

Alls bárust 16 umsóknir um öndvegisstyrki og voru 2 þeirra styrktar eða 12,5% umsókna. Sótt var um ríflega 300 milljónir króna en tæplega 37 milljónum króna veitt eða 12,1% af umbeðinni upphæð. Hlutfall öndvegisstyrkja af úthlutun Rannsóknasjóðs fyrir árið 2010 er 4,3% af fjölda umsókna en 13,5% af úthlutaðri upphæð.

Rannsóknastöður:

Alls bárust 26 umsóknir um rannsóknastöðustyrki og voru 6 þeirra styrktar eða 23,1% umsókna. Sótt var um tæplega 110 milljónir króna en rúmum 28 milljónum króna veitt eða 25,9% af umbeðinni upphæð. Hlutfall rannsóknastöðustyrkja af úthlutun Rannsóknasjóðs fyrir árið 2010 er 12,8% af fjölda umsókna en 10,3% af úthlutaðri upphæð.

Verkefnastyrkir:

Alls bárust 216 umsóknir um verkefnastyrki og voru 39 þeirra styrktar eða 18,1% umsókna. Sótt var um tæplega 1,1 milljarð króna en rösklega 208 milljónum króna veitt eða 19,6% af umbeðinni upphæð. Hlutfall verkefnastyrkja af úthlutun Rannsóknasjóðs fyrir árið 2010 er 83,0% af fjölda umsókna en 76,2% af úthlutaðri upphæð.

Kynjaskipting meðal verkefnisstjóra:

Af 258 skráðum verkefnisstjórum á umsóknum voru 167 karlar (64,7%) og 91 kona (35,3%). Karlar eru verkefnisstjórar í 29 styrktum verkefnum (61,7%) en konur í 18 styrktum verkefnum (38,3%). Árangurshlutfall karla er 17,4% en kvenna 19,8%.

Aðsetur verkefnisstjóra:

Heildarfjöldi verkefnisstjóra er 47 (6 í rannsóknastöðustyrkjum, 39 í verkefnastyrkjum og tveir í öndvegisstyrkjum). Af þeim koma 39 eða 83,0% frá háskólum (31 eða 66,0% frá Háskóla Íslands og 8 eða 17,0% frá Háskólanum í Reykjavík), 6 eða 12,8% frá rannsóknarstofnunum (þrjár frá Stofnun Árna Magnússonar í íslenskum fræðum, tveir frá Tilraunastöð Háskóla Íslands í meinafræði að Keldum, einn frá Rannsóknarstofnu Háskóla Íslands og Landspítala-háskólasjúkrahúsi í öldrunarfræðum) og tveir eða 4,3% frá Landspítala-háskólasjúkrahúsi.

Aðsetur meðumsækjenda:

Með 41 verkefnisstjóra í verkefnastyrkjum og öndvegisstyrkjum er 91 meðumsækjandi (79 í verkefnastyrkjum og 12 í öndvegisstyrkjum). Af 91 meðumsækjanda koma 69 eða 75,8% frá háskólum, 8 eða 8,8% frá rannsóknarstofnunum, 6 eða 6,6% frá Landspítala-háskólasjúkrahúsi og 8 eða 8,8% frá fyrirtækjum.

Þátttaka meistara- og doktorsnema:

Að þessu sinni taka 49 doktorsnemar og 38 meistaranemar þátt í verkefnastyrkjum og öndvegisstyrkjum.

Styrktarsjóður Sigurðar Jónssonar og Helgu Sigurðardóttur:

Stjórn Rannsóknasjóðs úthlutaði enn fremur einni milljón króna úr styrktarsjóði Sigurðar Jónssonar og Helgu Sigurðardóttur. Að þessu sinni kom styrkurinn í hlut Eiríks Steingrímssonar við Háskóla Íslands fyrir verkefnið *Umrítunarpátturinn MITF og val markgena í litfrumum og sortuæxlum*. Sjóðurinn var stofnaður 1985 til að efla rannsóknir í meinafræði manna og dýra.

Hér að neðan birtist yfirlit yfir úthlutunina sem skiptist í öndvegisstyrki (bls. 2), rannsóknastöðustyrki (bls. 3) og verkefnastyrki (bls. 4-7). Aftan við yfirlitið (bls. 8) gefur að líta töflur og myndir með samantekt úthlutunar til nýrra verkefna 2010 með áherslu á skiptingu eftir fagráðum.

Öndvegisstýrki Verkefnisstjóri	Aðsetur	Heiti verkefnis	Styrkur
Ivan Shelykh	Háskóli Íslands	Afburðasetur í ljósskauteindatækni	20.470
Sigurður S. Snorrason	Háskóli Íslands	Endurtekin mynstur þróunar höfuðbeina bleikju,- erfðir og þroskunarfræðileg gangvirki	16.372

Samtals: 36.842

Rannsóknastöðustyrkir			
<i>Verkefnisstjóri</i>	<i>Aðsetur</i>	<i>Heiti verkefnis</i>	<i>Styrkur</i>
Egill Skúlason	Háskóli Íslands	Rafefnafræðileg binding CO ₂	4.640
Heidi Elizabeth Pardoe	Háskóli Íslands	Fjölbreytileiki íslenska þorsstofnins og þýðing hans fyrir sjálfbæra fiskveiðistjórnun	4.440
Ívar Örn Benediktsson	Háskóli Íslands	Jökulgarðarnir á Taymyr - jaðarsvæði Karahafsísbreiðunnar á síðustu jökulskeiðum	4.440
Jóhanna Katrín Friðriksdóttir	Stofnun Árna Magnússonar	Rannsóknir í Hrólfs sögu Gautrekssonar	4.640
Jón Þór Bergþórsson	Háskóli Íslands	Virgni erfðabreytileika blöðruhálskrabbameins sem nýlega voru staðsettir við MYC æxlisgenið á litningi 8q24	4.940
Sigríður Rut Franzdóttir	Háskóli Íslands	Frumuræktarlíkan af myndun mannslungans	4.940

Samtals: 28.040

Verkefnastyrkir: Verkfræði, tæknivísindi og raunvísindi			
<i>Verkefnisstjóri</i>	<i>Aðsetur</i>	<i>Heiti verkefnis</i>	<i>Styrkur</i>
Andreas Pedersen	Háskóli Íslands	Dreifðir tölvureikningar og langtíma framvinda í efnun	3.540
Andrei Manolescu	Háskólinn í Reykjavík	Coulomb víxlverkun og straumfræði í skammtafræðilegum kerfum	6.380
Anna Ingólfssdóttir	Háskólinn í Reykjavík	Ferlar og háttarröskfræði	4.900
Guðmundur G. Haraldsson	Háskóli Íslands	Metoxyl setin eterlípið	6.380
Ingvar Helgi Árnason	Háskóli Íslands	Sexhringir frumefna í flokki 14	6.220
Lárus Thorlacius	Háskóli Íslands	Hagnýt þyngdarfræði	6.030
Luca Aceto	Háskólinn í Reykjavík	Algebruleg ferlafræði	6.660
Oddur Ingólfsson	Háskóli Íslands	Sólarorkudrifin efnahvörf með lágorkurafeindum á yfirborðum	7.010
Sigurður I. Erlingsson	Háskólinn í Reykjavík	Samfasa fjöldafesting sem nemi á ó-markóvska hrörnun	3.480
Yngvi Björnsson	Háskólinn í Reykjavík	Fjölvitrænin verkefnalausna ármenn	4.760
Samtals:			55.360

Verkefnastyrkir: Náttúruvísindi og umhverfisvísindi			
<i>Verkefnisstjóri</i>	<i>Aðsetur</i>	<i>Heiti verkefnis</i>	<i>Styrkur</i>
Árný Erla Sveinbjörnsdóttir	Háskóli Íslands	Fornverðurfur lesið úr samsætumælingum á NEEM-ískjarnanum, NV-Grænlandi	5.880
Áslaug Geirsdóttir	Háskóli Íslands	Snöggar loftslagsbreytingar á Íslandi á Nútíma	6.935
Helgi Björnsson	Háskóli Íslands	Rannsóknir á rúmmálsbreytingum, afkomu og flæði jökla með fjarkönnun úr gervitunglum	6.000
Jón Eiríksson	Háskóli Íslands	Áhrif gjóskufalls á götugasamfélög á hafsbotni	3.830
Ólafur Guðmundsson	Háskólinn í Reykjavík	Jarðskjálftarannsóknir á Reykjanesskaga	6.655
Ólafur S. Andrésson	Háskóli Íslands	Víðtæk greining á stórsameindum í fléttusamlífi (lífefnafræði, lífeðlisfræði)	5.503
Sigrún Hreinsdóttir	Háskóli Íslands	Þensla í jarðhitakerfum: kviku innskot og/eða aukinn þrýstingur í jarðhitakerfinu? Athugun á Krísuvíkursvæðinu	5.914
Zophonías O. Jónsson	Háskóli Íslands	Ný tengsl milli lífsnauðsynlegra AAA+ ATPasa flóka	6.470

Samtals: 47.187

Verkefnastyrkir: Heilbrigðisvísindi og lífvísindi			
<i>Verkefnisstjóri</i>	<i>Aðsetur</i>	<i>Heiti verkefnis</i>	<i>Styrkur</i>
Einar Stefánsson	Landspítali- háskólasjúkrahús	Súrefnismettun augnbotna í gláku	4.035
Eiríkur Steingrímsson	Háskóli Íslands	Umrítunarþátturinn MITF og val markgena í litfrumum og sortuæxlum	6.580
Heiðdís B. Valdimarsdóttir	Háskólinn í Reykjavík / Mount Sinai School of Medicine	Þróun og prófun á gagnvirkri hjálparaðferð við meðferðarákvarðanatöku sjúklunga sem nýlega hafa greinst með blöðruhálskirtilskrabbamein	5.819
Ines Thiele	Háskóli Íslands	Kerfislíffræði meðfæddra efnaskiptagalla	6.660
Lorelei Mucci	Háskóli Íslands / Harvard University	Þáttur svefnvenja og melatóníns í blöðruhálskirtilskrabbameini	5.970
Magnús Gottfreðsson	Landspítali- háskólasjúkrahús	Meinvaldar samfélagslungnabólgu á Landspítala: framsýn rannsókn	3.233
Milan Chang Gudjonsson	Rannsóknarstofa Háskóla Íslands og LSH í öldrunarfræðum	The effect of midlife physical activity and body mass index on cognitive function and brain atrophy among older adults: 26 years of follow-up	2.800
Sigríður Klara Böðvarsdóttir	Háskóli Íslands	Hlutverk BRCA2 við að viðhalda litningaendum og stöðugleika litninga	4.370
Sigurbjörg Þorsteinsdóttir	Tilraunastöð Háskóla Íslands í meinafræði að Keldum	Sumarexem í hestum: Framleiðsla á ofnæmisvökum í byggi og þróun á ónæmismedferð	6.890
Stefán Sigurðsson	Háskóli Íslands	Umrítun DNA með RNA pólímerasa II og DNA skemmdir	5.508
Valgerður Andrésdóttir	Tilraunastöð Háskóla Íslands í meinafræði að Keldum	Innbyggðar varnir lífvera gegn retroveirusýkingum	5.470

Samtals: 57.335

Verkefnastyrkir: Félagsvísindi og hugvísindi			
<i>Verkefnisstjóri</i>	<i>Aðsetur</i>	<i>Heiti verkefnis</i>	<i>Styrkur</i>
Brynhildur Davíðsdóttir	Háskóli Íslands	Heildaráhrif á samfélagið við rafvæðingu samgangna á Íslandi (TIAe-)	3.180
Haraldur Bernharðsson	Stofnun Árna Magnússonar	Miðaldahandrit eddukvæði: rafræn útgáfa og lemnaður orðstöðulykill	3.390
Höskuldur Þráinsson	Háskóli Íslands	Málbreytingar í rauntíma í íslensku hljóðkerfi og setningagerð	6.902
Jakob Smári	Háskóli Íslands	Hugsnastjórn og stýriferli í áráttu og þráhyggjuröskun	3.540
Jóhannes Gísli Jónsson	Háskóli Íslands	Málfræðilegar formdeildir og hlutverkслиðir með hliðsjón af miðlunarhætti	5.425
Margrét Eggertsdóttir	Stofnun Árna Magnússonar	Menningarlegt og félagslegt hlutverk íslenskra kvæða- og sálmahandrita eftir siðskipti	5.900
Maria Elvira Mendez Pinedo	Háskóli Íslands	Hlutverk dómstóla við að tryggja réttindi einstaklinga sem leiða af Evrópurétti: Íslenskt sjónarhorn	3.280
Ragna Benedikta Garðarsdóttir	Háskóli Íslands	Leiðir minni efnishyggja til meiri velsældar?: Rannsóknir á lífsgildabreytingum á Íslandi og Bretlandi	4.875
Rögnvaldur J. Sæmundsson	Háskólinn í Reykjavík	Samband fagurfræðilegrar hönnunar og árangurs í nýsköpun	7.376
Valdimar Tr. Hafstein	Háskóli Íslands	Lögverndun "ókunns höfundar": Félagsleg sköpun og hugverkaréttur	4.370
<i>Samtals:</i>			48.238

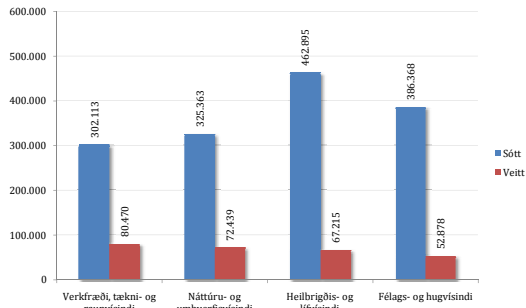
Úthlutun úr Rannsóknasjóði samtals: 273.002



Rannsóknasjóður: Úthlutun til nýrra verkefna 2010 (sóttar og veittar upphæðir í þús. kr.)

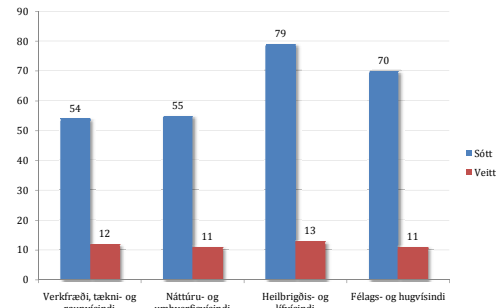
Fagráð	Sótt	Veitt	Árangurshlutfall
Verkfræði, tækni- og raunvísindi	302.113	80.470	26,6%
Náttúru- og umhverfisvísindi	325.363	72.439	22,3%
Heilbrigðis- og lífvísindi	462.895	67.215	14,5%
Félags- og hugvísindi	386.368	52.878	13,7%
Samtals	1.476.739	273.002	18,5%

Mynd 1: Sótt og veitt eftir fagráðum (allir styrkir)



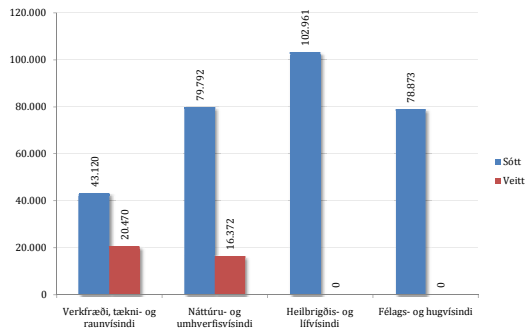
Fagráð	Sótt	Veitt	Árangurshlutfall
Verkfræði, tækni- og raunvísindi	54	12	22,2%
Náttúru- og umhverfisvísindi	55	11	20,0%
Heilbrigðis- og lífvísindi	79	13	16,5%
Félags- og hugvísindi	70	11	15,7%
Samtals	258	47	18,2%

Mynd 2: Fjöldi umsókna og styrkja eftir fagráðum (allir styrkir)



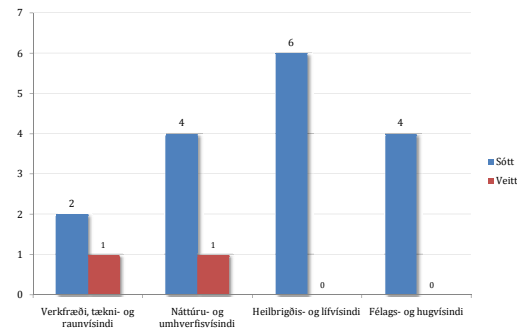
Fagráð	Sótt	Veitt	Árangurshlutfall
Verkfræði, tækni- og raunvísindi	43.120	20.470	47,5%
Náttúru- og umhverfisvísindi	79.792	16.372	20,5%
Heilbrigðis- og lífvísindi	102.961	0	0,0%
Félags- og hugvísindi	78.873	0	0,0%
Samtals	304.746	36.842	12,1%

Mynd 3: Sótt og veitt eftir fagráðum (öndvegisstyrkir)



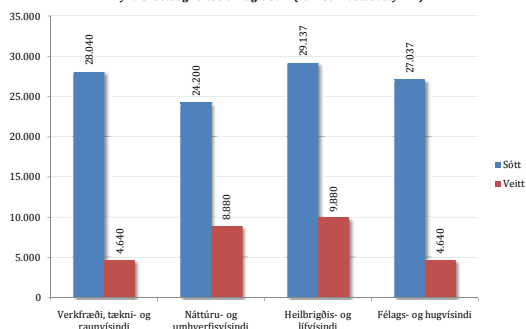
Fagráð	Sótt	Veitt	Árangurshlutfall
Verkfræði, tækni- og raunvísindi	2	1	50,0%
Náttúru- og umhverfisvísindi	4	1	25,0%
Heilbrigðis- og lífvísindi	6	0	0,0%
Félags- og hugvísindi	4	0	0,0%
Samtals	16	2	12,5%

Mynd 4: Fjöldi umsókna og styrkja eftir fagráðum (öndvegisstyrkir)



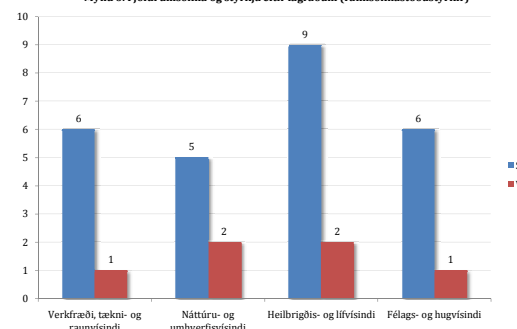
Fagráð	Sótt	Veitt	Árangurshlutfall
Verkfræði, tækni- og raunvísindi	28.040	4.640	16,5%
Náttúru- og umhverfisvísindi	24.200	8.880	36,7%
Heilbrigðis- og lífvísindi	29.137	9.880	33,9%
Félags- og hugvísindi	27.037	4.640	17,2%
Samtals	108.414	28.040	25,9%

Mynd 5: Sótt og veitt eftir fagráðum (rannsóknastöðustyrkir)



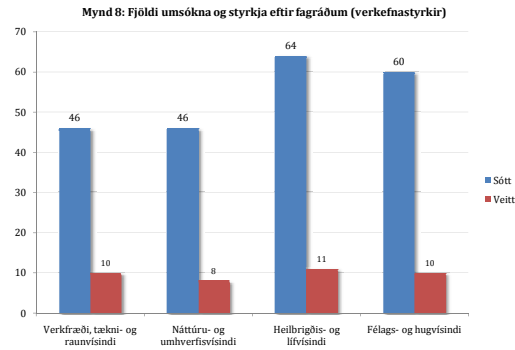
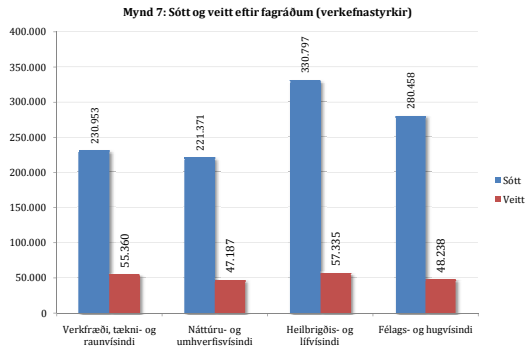
Fagráð	Sótt	Veitt	Árangurshlutfall
Verkfræði, tækni- og raunvísindi	6	1	16,7%
Náttúru- og umhverfisvísindi	5	2	40,0%
Heilbrigðis- og lífvísindi	9	2	22,2%
Félags- og hugvísindi	6	1	16,7%
Samtals	26	6	23,1%

Mynd 6: Fjöldi umsókna og styrkja eftir fagráðum (rannsóknastöðustyrkir)



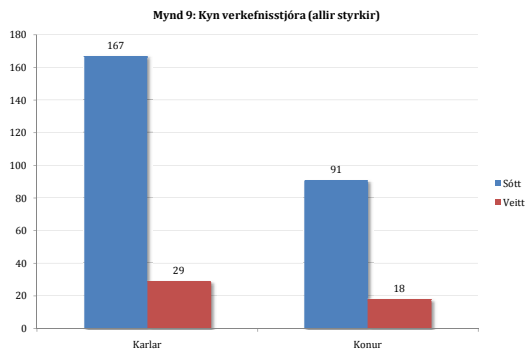
Fagráð	Sótt	Veitt	Árangurshlutfall
Verkfræði, tækni- og raunvísindi	230.953	55.360	24,0%
Náttúru- og umhverfivísindi	221.371	47.187	21,3%
Heilbrigðis- og lífvísindi	330.797	57.335	17,3%
Félags- og hugvísindi	280.458	48.238	17,2%
Samtals	1.063.579	208.120	19,6%

Fagráð	Sótt	Veitt	Árangurshlutfall
Verkfræði, tækni- og raunvísindi	46	10	21,7%
Náttúru- og umhverfivísindi	46	8	17,4%
Heilbrigðis- og lífvísindi	64	11	17,2%
Félags- og hugvísindi	60	10	16,7%
Samtals	216	39	18,1%



Kyn verkefnisstjóra:

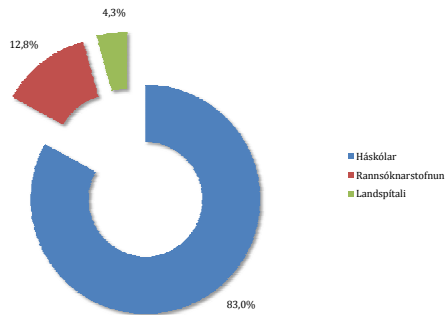
	Sótt	Veitt	Árangurshlutfall
Karlar	167	29	17,4%
Konur	91	18	19,8%
Samtals	258	47	



Aðsetur verkefnisstjóra:

Tafla 10: Aðsetur verkefnisstjóra (allir styrkir)				
	Sótt	Veitt	Hlutfall	Árangurshlutfall
Háskólar	197	39	83,0%	19,8%
Rannsóknarstofnun	27	6	12,8%	22,2%
Landspítali	22	2	4,3%	9,1%
Fyrirtæki	10	0	0,0%	0,0%
Einstaklingur	2	0	0,0%	0,0%
Samtals	258	47		18,2%

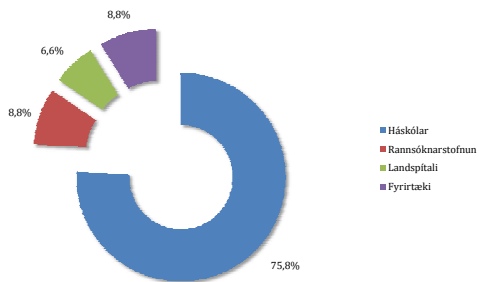
Mynd 10: Aðsetur verkefnisstjóra (allir styrkir)



Aðsetur meðumsækjenda:

Tafla 11: Aðsetur meðumsækjenda (verkefna- og öndvegisstyrkir)		
	Veitt	Hlutfall
Háskólar	69	75,8%
Rannsóknarstofnun	8	8,8%
Landspítali	6	6,6%
Fyrirtæki	8	8,8%
Einstaklingur	0	0,0%
Samtals	91	

Mynd 11: Aðsetur meðumsækjenda (verkefna- og öndvegisstyrkir)



Samstarfi verkefnum (aðsetur verkefnisstjóra og meðumsækjenda):

Tafla 12: Aðsetur verkefnisstjóra og meðumsækjenda (verkefna- og öndvegisstyrkir)		
	Veitt	Hlutfall af heild
Háskólar	108	78,3%
Rannsóknarstofnun	14	10,1%
Landspítali	8	5,8%
Fyrirtæki	8	5,8%
Einstaklingur	0	0,0%
Samtals	138	

Mynd 12: Aðsetur verkefnisstjóra og meðumsækjenda (verkefna- og öndvegisstyrkir)

