



## ÚTHLUTUN TIL NÝRRRA VERKEFNA ÚR RANNSÓKNASJÓÐI 2010

Stjórn Rannsóknasjóðs hefur lokið við úthlutun til nýrra rannsóknaverkefna fyrir árið 2010; um 270 milljónum króna var úthlutað. Þrjár tegundir styrkja voru í boði: öndvegisstyrkir, rannsóknastöðustyrkir og verkefnastyrkir.

### **Heildarfjöldi umsókna:**

Alls bárust 258 umsóknir í Rannsóknasjóð að þessu sinni og voru 47 þeirra styrktar eða 18,2% umsókna. Sótt var um tæplega 1,5 milljarða króna en um 270 milljónum króna veitt eða 18,5% umbeðinnar upphæðar. Meðalupphæð umsókna var um 5,7 milljónir króna en meðalupphæð styrkja nú er ríflega 5,8 milljónir króna.

### **Öndvegisstyrkir:**

Alls bárust 16 umsóknir um öndvegisstyrki og voru 2 þeirra styrktar eða 12,5% umsókna. Sótt var um ríflega 300 milljónir króna en tæplega 37 milljónum króna veitt eða 12,1% af umbeðinni upphæð. Hlutfall öndvegisstyrkja af úthlutun Rannsóknasjóðs fyrir árið 2010 er 4,3% af fjölda umsókna en 13,5% af úthlutaðri upphæð.

### **Rannsóknastöður:**

Alls bárust 26 umsóknir um rannsóknastöðustyrki og voru 6 þeirra styrktar eða 23,1% umsókna. Sótt var um tæplega 110 milljónir króna en rúmum 28 milljónum króna veitt eða 25,9% af umbeðinni upphæð. Hlutfall rannsóknastöðustyrkja af úthlutun Rannsóknasjóðs fyrir árið 2010 er 12,8% af fjölda umsókna en 10,3% af úthlutaðri upphæð.

### **Verkefnastyrkir:**

Alls bárust 216 umsóknir um verkefnastyrki og voru 39 þeirra styrktar eða 18,1% umsókna. Sótt var um tæplega 1,1 milljarð króna en rösklega 208 milljónum króna veitt eða 19,6% af umbeðinni upphæð. Hlutfall verkefnastyrkja af úthlutun Rannsóknasjóðs fyrir árið 2010 er 83,0% af fjölda umsókna en 76,2% af úthlutaðri upphæð.

### **Kynjaskipting meðal verkefnisstjóra:**

Af 258 skráðum verkefnisstjórum á umsóknum voru 167 karlar (64,7%) og 91 kona (35,3%). Karlar eru verkefnisstjórar í 29 styrktum verkefnum (61,7%) en konur í 18 styrktum verkefnum (38,3%). Árangurshlutfall karla er 17,4% en kvenna 19,8%.

### **Aðsetur verkefnisstjóra:**

Heildarfjöldi verkefnisstjóra er 47 (6 í rannsóknastöðustyrkjum, 39 í verkefnastyrkjum og tveir í öndvegisstyrkjum). Af þeim koma 39 eða 83,0% frá háskólum (31 eða 66,0% frá Háskóla Íslands og 8 eða 17,0% frá Háskólanum í Reykjavík), 6 eða 12,8% frá rannsóknarstofnunum (þrjár frá Stofnun Árna Magnússonar í íslenskum fræðum, tveir frá Tilraunastöð Háskóla Íslands í meinafræði að Keldum, einn frá Rannsóknarstofu Háskóla Íslands og Landspítala-háskólasjúkrahúsi í öldrunarfræðum) og tveir eða 4,3% frá Landspítala-háskólasjúkrahúsi.

### **Aðsetur meðumsækjenda:**

Með 41 verkefnisstjóra í verkefnastyrkjum og öndvegisstyrkjum er 91 meðumsækjandi (79 í verkefnastyrkjum og 12 í öndvegisstyrkjum). Af 91 meðumsækjanda koma 69 eða 75,8% frá háskólum, 8 eða 8,8% frá rannsóknarstofnunum, 6 eða 6,6% frá Landspítala-háskólasjúkrahúsi og 8 eða 8,8% frá fyrirtækjum.

### **Þátttaka meistara- og doktorsnema:**

Að þessu sinni taka 49 doktorsnemar og 38 meistaranemar þátt í verkefnastyrkjum og öndvegisstyrkjum.

### **Styrktarsjóður Sigurðar Jónssonar og Helgu Sigurðardóttur:**

Stjórn Rannsóknasjóðs úthlutaði enn fremur einni milljón króna úr styrktarsjóði Sigurðar Jónssonar og Helgu Sigurðardóttur. Að þessu sinni kom styrkurinn í hlut Eiríks Steingrímssonar við Háskóla Íslands fyrir verkefnið *Umrítunarþátturinn MITF og val markgena í litfrumum og sortuæxlum*. Sjóðurinn var stofnaður 1985 til að efla rannsóknir í meinafræði manna og dýra.

Hér að neðan birtist yfirlit yfir úthlutunina sem skiptist í öndvegisstyrki (bls. 2), rannsóknastöðustyrki (bls. 3) og verkefnastyrki (bls. 4-7). Aftan við yfirlitið (bls. 8) gefur að líta töflur og myndir með samantekt úthlutunar til nýrra verkefna 2010 með áherslu á skiptingu eftir fagráðum.

<b>Öndvegisstyrkir Verkefnisstjóri</b>	<b>Aðsetur</b>	<b>Aðrir umsækjendur</b>	<b>Heiti verkefnis</b>	<b>Styrkur</b>
Ivan Shelykh	Háskóli Íslands	Kristján Leósson (Háskóli Íslands); Afburðasetur í ljósskauteindatækni Snorri Þ. Ingvarsson (Háskóli Íslands); Sveinn Ólafsson (Háskóli Íslands); Friðrik Magnus (Háskóli Íslands); Alexey Kavokin (University of Southampton); Guillaume Malpuech (Université Blaise Pascal)		<b>20.470</b>
Sigurður S. Snorrason	Háskóli Íslands	Zophonías O. Jónsson (Háskóli Íslands); Arnar Pálsson (Háskóli Íslands); Sigríður Rut Franzdóttir (Háskóli Íslands); Bjarni K. Kristjánsson (Hólaskóli - Háskólinn á Hólum); Skúli Skúlason (Hólaskóli - Háskólinn á Hólum); Ian A. Johnston (University of St. Andrews)	Endurtekin myndur þróunar höfuðbeina bleikju,- erfðir og þroskunarfræðileg gangvirki	<b>16.372</b>

**Samtals: 36.842**

<b>Rannsóknastöðustyrkir</b>				
<i>Verkefnisstjóri</i>	<i>Aðsetur</i>	<i>Aðrir umsækjendur</i>	<i>Heiti verkefnis</i>	<i>Styrkur</i>
Egill Skúlason	Háskóli Íslands	N/A	Rafefnafræðileg binding CO <sub>2</sub>	<b>4.640</b>
Heidi Elizabeth Pardoe	Háskóli Íslands	N/A	Fjölbreytileiki íslenska þorsstofnins og þýðing hans fyrir sjálfbæra fiskveiðistjórnun	<b>4.440</b>
Ívar Örn Benediktsson	Háskóli Íslands	N/A	Jökulgarðarnir á Taymyr - jaðarsvæði Karahafsísbreiðunnar á síðustu jökulskeiðum	<b>4.440</b>
Jóhanna Katrín Friðriksdóttir	Stofnun Árna Magnússonar	N/A	Rannsóknir í Hrólfs sögu Gautrekssonar	<b>4.640</b>
Jón Þór Bergþórsson	Háskóli Íslands	N/A	Virgni erfðabreytileika blöðruhálskrabbameins sem nýlega voru staðsettir við MYC æxlisgenið á litningi 8q24	<b>4.940</b>
Sigríður Rut Franzdóttir	Háskóli Íslands	N/A	Frumuræktarlíkan af myndun mannslungans	<b>4.940</b>
<b>Samtals:</b>				<b>28.040</b>

<b>Verkefnastyrkir: Verkfræði, tæknivísindi og raunvísindi</b>				
<i>Verkefnisstjóri</i>	<i>Aðsetur</i>		<i>Heiti verkefnis</i>	<i>Styrkur</i>
Andreas Pedersen	Háskóli Íslands	N/A	Dreifðir tölvureikningar og langtíma framvinda í efnunum	<b>3.540</b>
Andrei Manolescu	Háskólinn í Reykjavík	Viðar Guðmundsson (Háskóli Íslands)	Coulomb víxlverkun og straumfræði í skammtafræðilegum kerfum	<b>6.380</b>
Anna Ingólfssdóttir	Háskólinn í Reykjavík	Luca Aceto (Háskólinn í Reykjavík)	Ferlar og háttarröckfræði	<b>4.900</b>
Guðmundur G. Haraldsson	Háskóli Íslands	N/A	Metoxyl setin eterlípið	<b>6.380</b>
Ingvar Helgi Árnason	Háskóli Íslands	N/A	Sexhringir frumefna í flokki 14	<b>6.220</b>
Lárus Thorlacius	Háskóli Íslands	N/A	Hagnýt þyngdarfræði	<b>6.030</b>
Luca Aceto	Háskólinn í Reykjavík	Anna Ingólfssdóttir (Háskólinn í Reykjavík); Wan Fokkink (Vrije Universiteit Amsterdam); MohammadReza Mousavi	Algebruleg ferlafræði	<b>6.660</b>
Oddur Ingólfsson	Háskóli Íslands	Sveinn Ólafsson (Háskóli Íslands)	Sólarorkudrifin efnahvörf með lágorkurafeindum á yfirborðum	<b>7.010</b>
Sigurður I. Erlingsson	Háskólinn í Reykjavík	William A. Coish (University of Waterloo)	Samfasa fjöldafesting sem nemi á ó-markónvska hrörnun	<b>3.480</b>
Yngvi Björnsson	Háskólinn í Reykjavík	N/A	Fjölvitrænar verkefnalausna ármenn	<b>4.760</b>

**Samtals: 55.360**

<b>Verkefnastyrkir: Náttúruvísindi og umhverfivísindi</b>				
<i>Verkefnisstjóri</i>	<i>Aðsetur</i>		<i>Heiti verkefnis</i>	<i>Styrkur</i>
Árný Erla Sveinbjörnsdóttir	Háskóli Íslands	Sigfús J. Johnsen (København Universitet)	Fornverðurfar lesið úr samsætumælingum á NEEM-ískjarnanum, NV-Grænlandi	<b>5.880</b>
Áslaug Geirsdóttir	Háskóli Íslands	Gifford H. Miller (University of Colorado)	Snöggar loftslagsbreytingar á Íslandi á Nútíma	<b>6.935</b>
Helgi Björnsson	Háskóli Íslands	Finnur Pálsson (Háskóli Íslands); Sverrir Guðmundsson (Háskóli Íslands); Eyjólfur Magnússon (Háskóli Íslands)	Rannsóknir á rúmmálsbreytingum, afkomu og flæði jökla með fjarkönnun úr gervitunglum	<b>6.000</b>
Jón Eiríksson	Háskóli Íslands	Guðrún Larsen (Háskóli Íslands); Karen Luise Knudsen (Aarhus Universitet); Esther Ruth Guðmundsdóttir (Háskóli Íslands)	Áhrif gjóskufalls á götugasamfélög á hafsbotni	<b>3.830</b>
Ólafur Guðmundsson	Háskólinn í Reykjavík	Bryndís Brandsdóttir (Háskóli Íslands); Kristín Vogfjörð (Veðurstofa Íslands)	Jarðskjálftarannsóknir á Reykjanesskaga	<b>6.655</b>
Ólafur S. Andrésson	Háskóli Íslands	Zophonías O. Jónsson (Háskóli Íslands); Vivian W. P. Miao (University of British Columbia)	Víðtæk greining á stórsameindum í fléttusamlífi (lífefnafræði, lífeðlisfræði)	<b>5.503</b>
Sigrún Hreinsdóttir	Háskóli Íslands	Þóra Árnadóttir (Háskóli Íslands); Freysteinn Sigmundsson (Háskóli Íslands); Magnús Tumi Guðmundsson (Háskóli Íslands); Halldór Geirsson (Veðurstofa Íslands); Richard A. Bennett (University of Arizona); Björn Lund (Uppsala University)	Þensla í jarðhitakerfum: kviku innskot og/eða aukinn þrýstingur í jarðhitakerfinu? Athugun á Krísvíkursvæðinu	<b>5.914</b>
Zophonías O. Jónsson	Háskóli Íslands	N/A	Ný tengsl milli lífsnauðsynlegra AAA+ ATPasa flóka	<b>6.470</b>

**Samtals: 47.187**

<b>Verkefnastyrkir: Heilbrigðisvísindi og lífvísindi</b>				
<i>Verkefnisstjóri</i>	<i>Aðsetur</i>		<i>Heiti verkefnis</i>	<i>Styrkur</i>
Einar Stefánsson	Landspítali-háskólasjúkrahús	María Soffía Gottfreðsdóttir (Landspítali-háskólasjúkrahús); Sveinn Hákon Harðarson (Landspítali-háskólasjúkrahús)	Súrefnismettun augnbotna í gláku	<b>4.035</b>
Eiríkur Steingrímsson	Háskóli Íslands	Alexander Schepsky (Háskóli Íslands)	Umritunarþátturinn MITF og val markgena í litfrumum og sortuæxlum	<b>6.580</b>
Heiðís B. Valdimarsdóttir	Háskólinn í Reykjavík / Mount Sinai School of Medicine	Mark D. Schwartz (Georgetown University/Lombardi Cancer Center); Robert Zachariae (Aarhus University Hospital); Eveline Bleiker (The Netherlands Cancer Institute); Michael A. Diefenbach (Mount Sinai School of Medicine); Ásgeir R. Helgason (Karolinska Institutet); Guðmundur Vikar Einarsson (Landspítali-háskólasjúkrahús); Jack James (National University of Ireland); Jakob Smári (Háskóli Íslands); Marta Kristín Lárusdóttir (Háskólinn í Reykjavík); Ragnheiður Alfreðsdóttir (Krabbeameinsfélagið); Unnur A. Valdimarsdóttir (Háskóli Íslands); Sjöfn Ágústsdóttir (Salomon ehf)	Þróun og prófun á gagnvirkri hjálparaðferð við meðferðarákvarðanatöku sjúklinga sem nýlega hafa greinst með blöðruhálskirtilskrabbamein	<b>5.819</b>
Ines Thiele	Háskóli Íslands	Jón Jóhannes Jónsson (Landspítali-háskólasjúkrahús); Ronan M.T. Fleming (Háskóli Íslands); Leifur Franzson (Landspítali-háskólasjúkrahús)	Kerfislíffræði meðfæddra efnaskiptagalla	<b>6.660</b>
Lorelei Mucci	Háskóli Íslands / Harvard University	Unnur A. Valdimarsdóttir (Háskóli Íslands); Katja Fall (Harvard University); Jennifer Stark (Harvard University); Vilmundur Guðnason (Hjartavernd)	Þáttur svefnvenja og melatóníns í blöðruhálskirtilskrabbameini	<b>5.970</b>
Magnús Gottfreðsson	Landspítali-háskólasjúkrahús	Karl G. Kristinsson (Landspítali-háskólasjúkrahús); Ólafur Baldursson (Landspítali-háskólasjúkrahús)	Meinvaldar samfélagslungnabólgu á Landspítala: framsýn rannsókn	<b>3.233</b>
Milan Chang Gudjonsson	Rannsóknarstofa Háskóla Íslands og LSH í öldrunarfræðum	Vilmundur Guðnason (Hjartavernd); Pálmi V. Jónsson (Landspítali-háskólasjúkrahús)	The effect of midlife physical activity and body mass index on cognitive function and brain atrophy among older adults: 26 years of follow-up	<b>2.800</b>
Sigríður Klara Böðvarsdóttir	Háskóli Íslands	Jórunn Erla Eyjförð (Háskóli Íslands); Margrét Steinarsdóttir (Landspítali-háskólasjúkrahús)	Hlutverk BRCA2 við að viðhalda litningaendum og stöðugleika litninga	<b>4.370</b>
Sigurbjörg Þorsteinsdóttir	Tilraunastöð Háskóla Íslands í meinafræði að Keldum	Vilhjálmur Svansson (Tilraunastöð Háskóla Íslands í meinafræði að Keldum); Eliane Marti (University of Berne); Einar Mäntylä (ORF Líftækni)	Sumarexem í hestum: Framleiðsla á ofnæmisvökum í byggi og þróun á ónæmismeðferð	<b>6.890</b>
Stefán Sigurðsson	Háskóli Íslands	Jesper Svejstrup (Cancer Research UK)	Umritun DNA með RNA pólímerasa II og DNA skemmdir	<b>5.508</b>
Valgerður Andrédóttir	Tilraunastöð Háskóla Íslands í meinafræði að Keldum	N/A	Innbyggðar varnir lífvera gegn retroveirusýkingum	<b>5.470</b>

Samtals: 57.335

<b>Verkefnastyrkir: Félagsvísindi og hugvísindi</b>				
<i>Verkefnisstjóri</i>	<i>Aðsetur</i>		<i>Heiti verkefnis</i>	<i>Styrkur</i>
Brynhildur Davíðsdóttir	Háskóli Íslands	Páll Jónsson (Háskóli Íslands); Robert Costanza (University of Vermont/Gund Institute); María Hildur Maack (Íslensk nýorka); Skúli Sigurðsson (Max Plank Institute / Háskóli Íslands); Stefán Pálsson (Orkuveita Reykjavíkur); Magni Þór Pálsson (Háskóli Íslands / Landsnet)	Heildaráhrif á samfélagið við rafvæðingu samgangna á Íslandi (TIAe-)	<b>3.180</b>
Haraldur Bernharðsson	Stofnun Árna Magnússonar	Guðvarður Már Gunnlaugsson (Stofnun Árna Magnússonar í íslenskum fræðum); Vésteinn Ólason (Stofnun Árna Magnússonar í íslenskum fræðum)	Miðaldahandrit eddukvæði: rafræn útgáfa og lemmaður orðstöðulykill	<b>3.390</b>
Höskuldur Þráinsson	Háskóli Íslands	Kristján Árnason (Háskóli Íslands); Sigríður Sigurjónsdóttir (Háskóli Íslands); Matthew Whelpton (Háskóli Íslands); Þórhallur Eypórsson (Háskóli Íslands)	Málbreytingar í rauntíma í íslensku hljóðkerfi og setningagerð	<b>6.902</b>
Jakob Smári	Háskóli Íslands	Paul M. G. Emmelkamp (University of Amsterdam)	Hugsanastjórn og stýrikerfi í áratu og þráhyggjuröskun	<b>3.540</b>
Jóhannes Gísli Jónsson	Háskóli Íslands	Matthew James Whelpton (Háskóli Íslands); Rannveig Sverrisdóttir (Háskóli Íslands); Þórhallur Eypórsson (Háskóli Íslands)	Málfræðilegar formdeildir og hlutverksliðir með hliðsjón af miðlunarhætti	<b>5.425</b>
Margrét Eggertsdóttir	Stofnun Árna Magnússonar	Svanhildur Óskarsdóttir (Stofnun Árna Magnússonar í íslenskum fræðum); Þórunn Sigurðardóttir (Stofnun Árna Magnússonar í íslenskum fræðum); Árni Heimir Ingólfsson (Sinfóníuhljómsveit Íslands)	Menningarlegt og félagslegt hlutverk íslenskra kvæða- og sálmahandrita eftir siðskipti	<b>5.900</b>
Maria Elvira Mendez Pinedo	Háskóli Íslands	N/A	Hlutverk dómstóla við að tryggja réttindi einstaklinga sem leiða af Evrópurétti: Íslenskt sjónarhorn	<b>3.280</b>
Ragna Benedikta Garðarsdóttir	Háskóli Íslands	Helga Dittmar (University of Sussex); Rod Bond (University of Sussex)	Leiðir minni efnishygga til meiri velsæðar?: Rannsóknir á lífsgildabreytingum á Íslandi og Bretlandi	<b>4.875</b>
Rögnvaldur J. Sæmundsson	Háskólinn í Reykjavík	Gerda Gemser (Delft University of Technology); Marina Candi (Háskólinn í Reykjavík)	Samband fagurfræðilegrar hönnunar og árangurs í nýsköpun	<b>7.376</b>
Valdimar Tr. Hafstein	Háskóli Íslands	N/A	Lögverndun "ókunns höfundar": Félagsleg sköpun og hugverkaréttur	<b>4.370</b>

Samtals: 48.238

---

**Úthlutun úr Rannsóknasjóði samtals: 273.002**


---

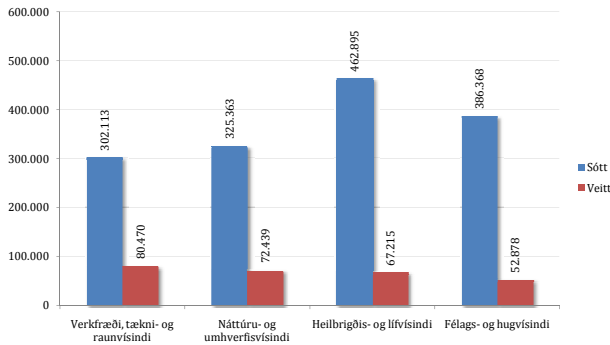


## Rannsóknasjóður: Úthlutun til nýrra verkefna 2010 (sóttar og veittar upphæðir í þús. kr.)

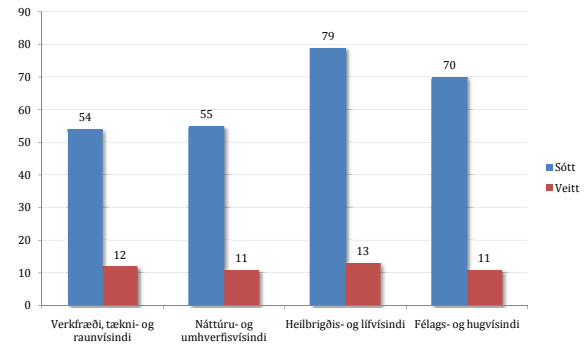
Fagráð	Sótt	Veitt	Árangurshlutfall
Verkfræði, tækni- og raunvísindi	302.113	80.470	26,6%
Náttúru- og umhverfisvísindi	325.363	72.439	22,3%
Heilbrigðis- og lífvísindi	462.895	67.215	14,5%
Félags- og hugvísindi	386.368	52.878	13,7%
<b>Samtals</b>	<b>1.476.739</b>	<b>273.002</b>	<b>18,5%</b>

Fagráð	Sótt	Veitt	Árangurshlutfall
Verkfræði, tækni- og raunvísindi	54	12	22,2%
Náttúru- og umhverfisvísindi	55	11	20,0%
Heilbrigðis- og lífvísindi	79	13	16,5%
Félags- og hugvísindi	70	11	15,7%
<b>Samtals</b>	<b>258</b>	<b>47</b>	<b>18,2%</b>

Mynd 1: Sótt og veitt eftir fagráðum (allir styrkir)



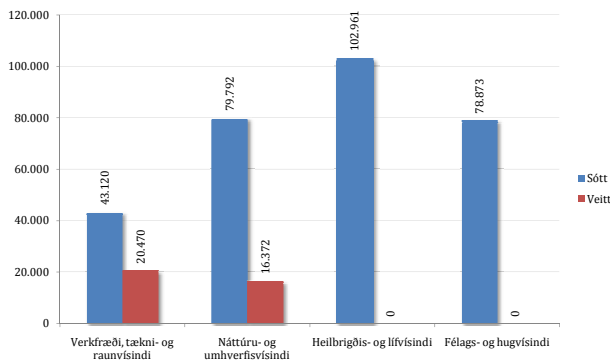
Mynd 2: Fjöldi umsókna og styrkja eftir fagráðum (allir styrkir)



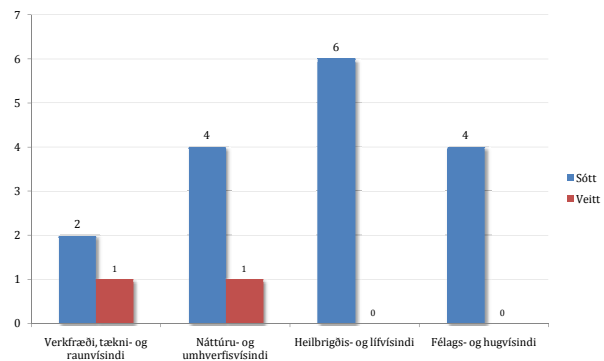
Fagráð	Sótt	Veitt	Árangurshlutfall
Verkfræði, tækni- og raunvísindi	43.120	20.470	47,5%
Náttúru- og umhverfisvísindi	79.792	16.372	20,5%
Heilbrigðis- og lífvísindi	102.961	0	0,0%
Félags- og hugvísindi	78.873	0	0,0%
<b>Samtals</b>	<b>304.746</b>	<b>36.842</b>	<b>12,1%</b>

Fagráð	Sótt	Veitt	Árangurshlutfall
Verkfræði, tækni- og raunvísindi	2	1	50,0%
Náttúru- og umhverfisvísindi	4	1	25,0%
Heilbrigðis- og lífvísindi	6	0	0,0%
Félags- og hugvísindi	4	0	0,0%
<b>Samtals</b>	<b>16</b>	<b>2</b>	<b>12,5%</b>

Mynd 3: Sótt og veitt eftir fagráðum (öndvegisstyrkir)



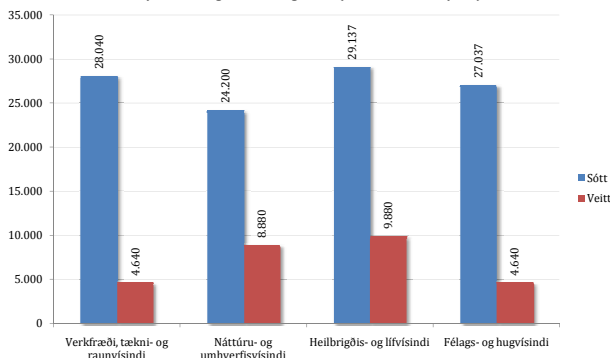
Mynd 4: Fjöldi umsókna og styrkja eftir fagráðum (öndvegisstyrkir)



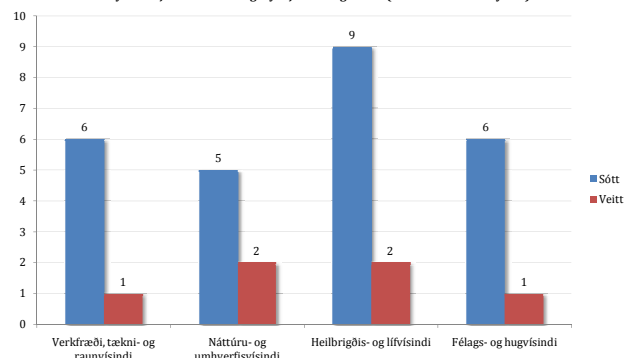
Fagráð	Sótt	Veitt	Árangurshlutfall
Verkfræði, tækni- og raunvísindi	28.040	4.640	16,5%
Náttúru- og umhverfisvísindi	24.200	8.880	36,7%
Heilbrigðis- og lífvísindi	29.137	9.880	33,9%
Félags- og hugvísindi	27.037	4.640	17,2%
<b>Samtals</b>	<b>108.414</b>	<b>28.040</b>	<b>25,9%</b>

Fagráð	Sótt	Veitt	Árangurshlutfall
Verkfræði, tækni- og raunvísindi	6	1	16,7%
Náttúru- og umhverfisvísindi	5	2	40,0%
Heilbrigðis- og lífvísindi	9	2	22,2%
Félags- og hugvísindi	6	1	16,7%
<b>Samtals</b>	<b>26</b>	<b>6</b>	<b>23,1%</b>

Mynd 5: Sótt og veitt eftir fagráðum (rannsóknastöðustyrkir)



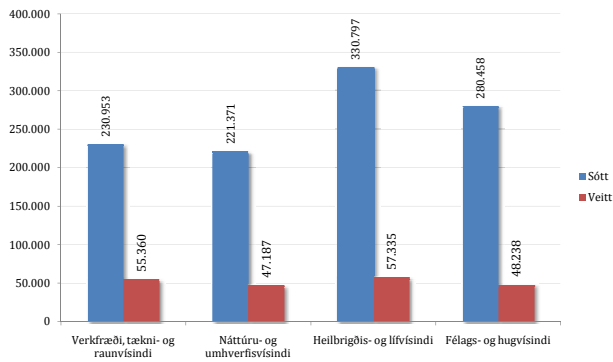
Mynd 6: Fjöldi umsókna og styrkja eftir fagráðum (rannsóknastöðustyrkir)



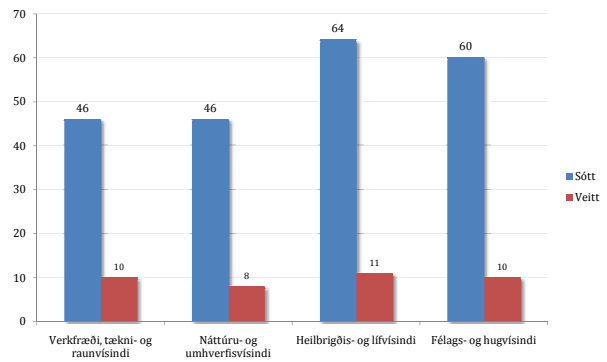
Fagræð	Sótt	Veitt	Árangurshlutfall
Verkfræði, tækni- og raunvísindi	230.953	55.360	24,0%
Náttúru- og umhverfisvísindi	221.371	47.187	21,3%
Heilbrigðis- og lífvísindi	330.797	57.335	17,3%
Félags- og hugvísindi	280.458	48.238	17,2%
<b>Samtals</b>	<b>1.063.579</b>	<b>208.120</b>	<b>19,6%</b>

Fagræð	Sótt	Veitt	Árangurshlutfall
Verkfræði, tækni- og raunvísindi	46	10	21,7%
Náttúru- og umhverfisvísindi	46	8	17,4%
Heilbrigðis- og lífvísindi	64	11	17,2%
Félags- og hugvísindi	60	10	16,7%
<b>Samtals</b>	<b>216</b>	<b>39</b>	<b>18,1%</b>

Mynd 7: Sótt og veitt eftir fagræðum (verkefnastyрkir)



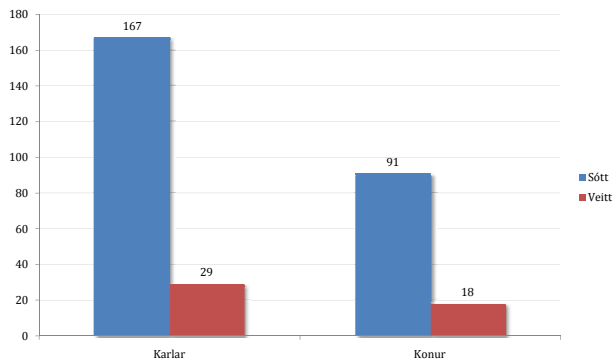
Mynd 8: Fjöldi umsókna og styrkja eftir fagræðum (verkefnastyрkir)



## Kyn verkefnisstjóra:

	Sótt	Veitt	Árangurshlutfall
Karlar	167	29	17,4%
Konur	91	18	19,8%
<b>Samtals</b>	<b>258</b>	<b>47</b>	

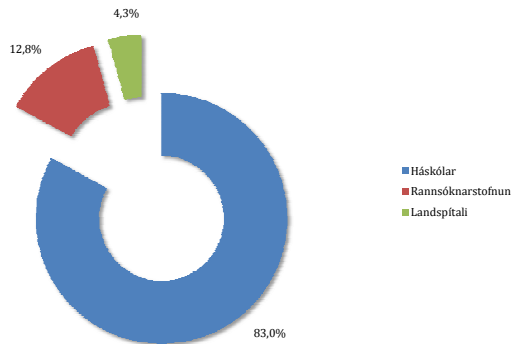
Mynd 9: Kyn verkefnisstjóra (allir styrkir)



## Aðsetur verkefnisstjóra:

Tafla 10: Aðsetur verkefnisstjóra (allir styrkir)				
	Sótt	Veitt	Hlutfall	Árangurshlutfall
Háskólar	197	39	83,0%	19,8%
Rannsóknarstofnun	27	6	12,8%	22,2%
Landspítali	22	2	4,3%	9,1%
Fyrirtæki	10	0	0,0%	0,0%
Einstaklingur	2	0	0,0%	0,0%
<b>Samtals</b>	<b>258</b>	<b>47</b>		<b>18,2%</b>

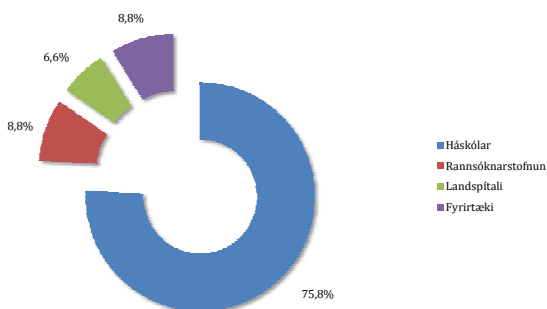
Mynd 10: Aðsetur verkefnisstjóra (allir styrkir)



## Aðsetur meðumsækjenda:

Tafla 11: Aðsetur meðumsækjenda (verkefna- og öndvegisstyrkir)		
	Veitt	Hlutfall
Háskólar	69	75,8%
Rannsóknarstofnun	8	8,8%
Landspítali	6	6,6%
Fyrirtæki	8	8,8%
Einstaklingur	0	0,0%
<b>Samtals</b>	<b>91</b>	

Mynd 11: Aðsetur meðumsækjenda (verkefna- og öndvegisstyrkir)



## Samstarf í verkefnum (aðsetur verkefnisstjóra og meðumsækjenda):

Tafla 12: Aðsetur verkefnisstjóra og meðumsækjenda (verkefna- og öndvegisstyrkir)		
	Veitt	Hlutfall af heild
Háskólar	108	78,3%
Rannsóknarstofnun	14	10,1%
Landspítali	8	5,8%
Fyrirtæki	8	5,8%
Einstaklingur	0	0,0%
<b>Samtals</b>	<b>138</b>	

Mynd 12: Aðsetur verkefnisstjóra og meðumsækjenda (verkefna- og öndvegisstyrkir)

