



Skólatengslaverkefni Hólabrekkuskóla

Markmið

Að finna nemendur í áhættuhópi með tilliti til námsástundunar, félagstengsla og geðheilsu með því að spyrja nemendur hverjum þeir tengjast innan skólans. Verkefnið er sett upp sem 3ja ára þróunarverkefni sem í framhaldinu verður fastur liður í skólastarfinu sem forvarnartæki til að efla góða líðan og velferð nemenda.

Heildstæð skimun félags- og tilfinningavanda. Upplýsingum um tengsl nemenda innbyrðis og við starfsfólk skólans er aflað til að meta stöðu og líðan nemenda og bjóða viðeigandi stuðning/úrræði. Fjöldi rannsókna sýna að skólatengsl eru mikilvæg. Tengsl nemenda og kennara/skólastarfsmanna eru talin forsenda námsárangurs og grundvöllur styðjandi og jákvæðs skólabrags. Einnig benda rannsóknir til að aukin skólatengsl tengist aukinni námsástundun, betri námsárangri, minni áhættuhegðun og betri líðan.

Fjöldi rannsókna sýna að skólatengsl eru **mikilvæg**. Tengsl nemenda og kennara eru t.d. talin forsenda námsárangurs og grundvöllur að styðjandi og jákvæðum skólabrag.

Skólatengslaverkefnið var þróað af lausnateymi Burrillville High School í Burrillville í Rhode Island ríki í Bandaríkjunum sem heildstæð skimun fyrir félags- og tilfinningavanda meðal nemenda.



Leiðir

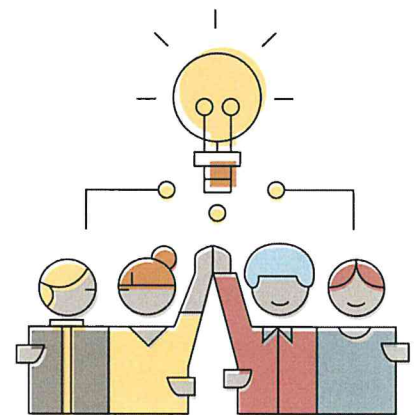
Langtímamarkmið verkefnisins er að auka tengsl nemenda og starfsfólks innan skólans. Til stendur að skimunin verði árviss og þannig hægt að fylgjast með þróun skólatengsla ár frá ári

Skólatengslaverkefnið var þróað af lausnateymi Burrillville High School í Burrillville í Rhode Island í BNA sem heildstæð skimun fyrir félags- og tilfinningavanda meðal nemenda.

Til þess að koma verkefninu á laggirnar héraendis þurfti ýmislegt að koma til eins og ráðgjöf frá BNA, samstarf Hólabrekkuskóla og skólaþjónustu Þjónustumiðstöðvar Breiðholts, vinnufundir teymis, stuðningsúrræði kortlögð, fjölbreyttur "úrræðapakki" útbúinn og gögn þýdd.

Í upphafi var um að ræða samvinnuverkefni við Þjónustumiðstöð Breiðholts en í vetur hafa aðstæður verið þannig að skólinn hefur alfarið séð um fyrirlögn, úrvinnslu og inngrip. Bergljót Gyða Guðmundsdóttir sálfræðingur var í forsvari fyrir verkefninu á Þjónustumiðstöð Breiðholts en færði sig yfir til Menntavísindasviðs Háskóla Íslands og hefur verið okkur innan handar í vetur með ráðgjöf og sérfræðiaðstoð.

Skólatengslaverkefnið var þróað í Bandaríkjunum sem heildstæð skimun fyrir félags- og tilfinningavanda meðal nemenda. Fjöldi rannsókna hefur sýnt fram á að skólatengsl eru mikilvæg. Tengsl nemenda og kennara eru til dæmis talin forsenda námsárangurs og grundvöllur að styðjandi og jákvæðum skólabrag. Skólatengslaskimunin veitir upplýsingar um skólabrag hverju sinni og ef gögnum er safnað til lengri tíma er hægt að fylgjast með þróun skólabrags ár frá ári.



Skólatengslaskimunin var lögð fyrir nemendur í 5., 6., 8. og 9. bekk - vinnuferlið:

- Vinnufundur teymis
- Verkefnið kynnt í tölvupósti og á stigsfundum
- Vinnusmiðja innan skólans – kenna starfsfólki aðferðir sem efla skólatengsl
- Fréttabréf til foreldra með upplýsingum um verkefnið
- Undirbúningur inni í bekkjum – teymið heimsótti hópana og útskýrði verkefnið
- Skimun lögð fyrir alla hópana
- Eftirfylgdarkönnun fyrir einstaka nemendur – eitthvað óskýrt eða nemendur svöruðu 0 - 1 tengsl
- Rætt við foreldra nemenda sem voru með 0 - 1 tengsl
- Samráðsfundur teymis – farið yfir niðurstöður og inngrip rædd
- Fundir með umsjónarkennurum þar sem farið var yfir niðurstöður hópans
- Einstaklings- og hópainngrip
- Vinnufundur teymis þar sem farið er yfir áætlun næsta skólaárs



Inngrip í kjölfar skimunar



5. og 6. bekkur

Eftirfylgdarviðtöl
Gefðu 10
Sjálfstyrking og valdefling
Námskeið: Náms- og starfsráðgjafi

Einstaklingsúrræði:

- Samvinna við foreldra
- Samstarf við kennara
- Aukinn stuðningur
- Vísað áfram til frekari athugunar/úrræða utan skólans

8. og 9. bekkur

Eftirfylgdarviðtöl
Fræðsla: Líðan og sjálfsmynd, svefnvenjur og heilsa, samskipti við vini og fjölskyldu
Markviss vinna með Uppeldi til ábyrgðar – samvinna náms- og starfsráðgjafa og umsjónarkennara

Einstaklingsúrræði:

- Samvinna við foreldra
- Samstarf við kennara
- Viðtöl við ráðgjafa
- Samstarf við Miðberg
- Aukinn stuðningur
- Vísað áfram til frekari athugunar/úrræða utan skólans

Mat og niðurstöður

Skólatengslaskimunin hefur haft jákvæð áhrif inn í skólann og hefur fært okkur verkfæri til að efla jákvæð tengsl allra innan skólans.

Skólatengslaverkefnið ýtir undir skólaþróun þar sem forvarnir eru samofnar verkefninu. Þjálfun starfsfólks í að nota markvisst aðferðir sem vitað er að efla samskipti, við og milli nemenda, eru teknar upp í Vinnusmiðjum skólans reglulega yfir skólaárið.

Við höfum innleitt aðferðir sem allir tileinka sér:

- Heilsa og kveðja nemendur
- Tala markvisst við nemendur
- Sýna áhuga og hafa trú á öllum nemendum
- Nota *Gefðu 10*

Við vinnum með tölulegar upplýsingar og grípum strax inn í ef nemendur koma út með 0 – 1 tengsl, annað hvort einstaklingsmiðum við inngripin eða erum með hópainngrip.

Ef það er einhvern tímann mikilvægt að við skólastarismenn myndum góð tengsl við nemendur okkar þá er það núna.

Skólatengslaverkefnið
- okkar allra

- **Mæta tímanlega á svæðin** - gefst vel, meiri ró yfir nemendum, byggir upp góð tengsl, veitir nemendum öryggi og styður við góða sjálfsmynd.
- **Aðferðirnar**; Heilsa og kveðja, Tala markvisst við 1 – 2 nemendur á hverjum degi, Gefðu 10 o.fl.

Ef það er einhvern tímann mikilvægt að við skólastarismenn myndum góð tengsl við nemendur okkar þá er það núna



Dagsetning 7. júní 2021



Undirskrift verkefnisstjóra




Undirskrift skólastjóra ábyrgðarskóla



Fylgiskjal 1

Skólatengslaverkefni Hólabrekkuskóla

	Aðferðir <i>sem skila árangri</i> til að bæta tengsl við nemendur
	Heilsa og kveðja alla nemendur
	Stýra sætaskipan/hópum með félagsleg markmið í huga
	Tala markvisst við nemendur (rödd/viðmót/merkja við)
	Sýna áhuga og hafa trú á öllum nemendum
	<i>Gefðu 10</i> – bæklingur frá Fríðu Bjarneyju
	Vikulegir bekkjarfundir - UTÁ
	Tölum saman – notum markvisst orðaforðann úr þemaverkefninu <i>Allir brosa á sama tungumáli</i>
	Tölum saman – notum markvisst orðaforðann úr <i>Orðaaauðgi</i>
	Fylgja áætlun skólans, haustönn/vorönn, í <i>Uppeldi til ábyrgðar</i> og nota verkfærakistuna markvisst með nemendum

Fylgiskjal 2

Gefðu 10

Er einföld aðferð ætluð til þess að auka samtal og samskipti við fjöltyngd börn. Með því að eiga frumkvæði að samskiptum við barnið skapar þú námstækifæri út frá þeim orðaforða sem þarf að leggja áherslu á hverju sinni.

Til dæmis einn eða fleiri ræða við nemandann á hverjum degi í 10 x 1 mín, 5 x 2 mín eða lengur



Fylgiskjal 3

EMR (Cook o.fl., 2018)

- Establish - **Að mynda tengsl**
- Maintain - **Að viðhalda tengslum**
- Restore - **Að hlúa að tengslum**



Heimildir

- Cook, C. R., Coco, S., Zhang, Y., Fiat, A. E., Dyong, M. T., Renshaw, T. L., Frank, S. (2018). Cultivating positive teacher-student relationships: Preliminary evaluation of the Establish-Maintain-Restore method. *School Psychology Review*, 47(3), 226-243.
- Hinde, R. A. (1987). *Individuals, relationships and culture: Links between ethology and the social sciences*. New York, NY: Cambridge University Press.
- Juvonen, J. J. (2006). Sense of belonging, social bonds, and school functioning. Í P. A. Alexander og P. H. Winne (ritstj.), *Handbook of educational psychology* (bls. 655–674). Mahwah, NJ: Erlbaum. doi:10.4324/9780203874790.ch28
- Meehan, B. T., Hughes, J. N. og Cavell, T. A. (2003). Teacher–student relationships as compensatory resources for aggressive children. *Child Development*, 74, 1145–1157. doi:10.1111/1467-8624.00598
- Sabol, T. J. og Pianta, R. C. (2012). Recent trends in research on teacher–child relationships. *Attachment & Human Development*, 14(3), 213–231. doi:10.1080/14616734.2012.672262
- Sameroff, A. J. (1995). General systems theories and developmental psychopathology. Í D. Cicchetti og D. J. Cohen (ritstj.), *Wiley series on personality processes. Developmental psychopathology, Vol. 1: Theory and methods* (bls. 659–695). Oxford, United Kingdom: John Wiley & Sons.
- Verschueren, K. og Koomen, H. M. Y. (2012). Teacher–child relationships from an attachment perspective. *Attachment & Human Development*, 14(3), 205–211. doi:10.1080/14616734.2012.672260