

# Rannsóknasjóður

*Úthlutun til nýrra verkefna 2012*

Desember  
2011



## Efnisyfirlit

	Bls.
I. Samantekt úthlutunar nýrra styrkja úr Rannsóknasjóði styrkárið 2012	2
II. Úthlutun til nýrra verkefna 2012	4
II.a) Öndvegisstyrkir (öll fagráð)	5
II.b) START rannsóknastöðustyrkir (öll fagráð)	6
II.c) Verkefnisstyrkir (fagráð verkfræði, tækni- og raunvísinda)	7
II.d) Verkefnisstyrkir (fagráð náttúru- og umhverfisvísinda)	8
II.e) Verkefnisstyrkir (fagráð heilbrigðis- og lífvísinda)	9
II.f) Verkefnisstyrkir (fagráð félags- og hugvísinda)	10
III. Fjöldi styrkja og sóttar og veittar upphæðir (í þús. kr.)	12
IV. Kyn verkefnisstjóra	14
V. Kyn meðumsækjenda	16
VI. Aðsetur verkefnisstjóra	18
VII. Aðsetur meðumsækjenda	21
VIII. Þátttaka nemenda rannsóknatengdu námi	23
IX. Hlutfallsleg flokkun fagráða	25
X. Hlutfallsleg einkunnagjöf ytri matsmanna	26
XI. Stjórn og fagráð Rannsóknasjóðs fyrir styrkárið 2012	27

## ***I. Samantekt úthlutunar nýrra styrkja úr Rannsóknasjóði styrkárið 2012***

Stjórn Rannsóknasjóðs hefur lokið við úthlutun til nýrra rannsóknaverkefna fyrir árið 2012; um 297 milljónum króna var úthlutað. Þrjár tegundir styrkja voru í boði: öndvegisstyrkir, rannsóknastöðustyrkir og verkefnastyrkir.

### ***Heildarfjöldi umsókna:***

Alls bárust 267 umsóknir í Rannsóknasjóð að þessu sinni og voru 47 þeirra styrktar eða 17,7% umsókna. Sótt var um tæplega 1,8 milljarða króna en um 297 milljónum króna veitt eða 17,1% umbeðinnar upphæðar. Meðalupphæð umsókna var um 6,6 milljónir króna en meðalupphæð styrkja er rúmlega 6,3 milljónir króna.

### ***Öndvegisstyrkir:***

Alls bárust 13 umsóknir um öndvegisstyrki og var ein styrkt eða 7,7% umsókna. Sótt var um tæplega 295 milljónir króna en um 15,6 milljónum króna veitt eða 5,3% af umbeðinni upphæð. Hlutfall öndvegisstyrkja af úthlutun Rannsóknasjóðs fyrir árið 2012 er 5,3% af úthlutaðri upphæð.

### ***START rannsóknastöðustyrkir:***

Alls bárust 65 umsóknir um START rannsóknastöðustyrki og voru 8 þeirra styrktar eða 12,3% umsókna. Sótt var um 360 milljónir króna en rúmum 48 milljónum króna veitt eða 13,4% af umbeðinni upphæð. Hlutfall START rannsóknastöðustyrkja af úthlutun Rannsóknasjóðs fyrir árið 2012 er 16,1% af úthlutaðri upphæð. START rannsóknastöðustyrkir eru samfjármagnaðir af Rannsóknasjóði og mannauðsáætlun 7. rannsóknaráætlunar ESB (Marie Curie).

### ***Verkefnisstyrkir:***

Alls bárust 188 umsóknir um verkefnisstyrki og voru 38 styrktar eða 20,2% umsókna. Sótt var um tæplega 1,1 milljarð króna en rösklega 233 milljónum króna veitt eða 21,4% af umbeðinni upphæð. Hlutfall verkefnisstyrkja af úthlutun Rannsóknasjóðs fyrir árið 2012 er 78,4% af úthlutaðri upphæð.

### ***Kynjaskipting meðal verkefnisstjóra:***

Af 270 skráðum verkefnisstjórum á umsóknum voru 166 karlar (61,5%) og 104 konur (38,5%). Karlar eru verkefnisstjórar í 30 styrktum verkefnum (63,8%) en konur í 17 styrktum verkefnum (36,2%). Árangurshlutfall karla er 18,1% en kvenna 16,3%.

### ***Kynjaskipting meðal meðumsækjenda:***

Af 593 skráðum meðumsækjendum á umsóknum voru 407 karlar (68,6%) og 186 konur (31,4%). Af 118 meðumsækjendum í styrktum verkefnum (verkefnis- og öndvegisstyrkir) eru 85 karlar (72,0%) og 33 konur (28,0%). Árangurshlutfall karla er 20,9% en kvenna 17,6% þegar litið er til meðumsækjenda.

### ***Aðsetur verkefnisstjóra:***

Gerð er grein fyrir aðsetri verkefnisstjóra og meðumsækjenda í VI. og VII. kafla greiningarinnar sem fylgir hér á eftir (bls. 18. o. áfr.)

### ***Þátttaka meistara- og doktorsnema:***

Að þessu sinni taka 55 doktorsnemar og 58 meistaranemar þátt í styrktum verkefnum.

***Styrktarsjóður Sigurðar Jónssonar og Helgu Sigurðardóttur:***

Stjórn Rannsóknasjóðs úthlutaði enn fremur einni milljón króna úr styrktarsjóði Sigurðar Jónssonar og Helgu Sigurðardóttur sem stofnaður var árið 1985 til að efla rannsóknir í meinafræði manna og dýra. Að þessu sinni kom styrkurinn í hlut Alberts Vernon Smith við Hjartavernd fyrir verkefnið Notkun fjölskyldutengsla til að greina erfðir blóðfitu og blóðþrýstings.

*Úthlutun til nýrra verkefna 2012*

II.a) Öndvegisstyrkir (öll fagrað)

Verkefnisstjóri	Aðsetur	Aðrir umsækendur	Heiti verkefnis	Upphæð
Magnús Már Halldórsson	Háskólinn í Reykjavík	Pradipta Mitra (Háskólinn í Reykjavík), Eyjólfur Ingi Ásgeirsson (Háskólinn í Reykjavík), Henning Arnór Úlfarsson (Háskólinn í Reykjavík), Sverrir Ólafsson (Háskólinn í Reykjavík), Ýmir Vigfússon (Háskólinn í Reykjavík), Berthold Vöcking (RWTH Aachen University), Roger Wattenhofer (ETH Zurich)	<i>Framtíðarhönnun þráðlausra neta</i>	15.670
<b>Veitt alls (í þús. kr.): 15.670</b>				

**II.b) START rannsóknastöðustyrkir (öll fagrað)**

Verkefnisstjóri	Aðsetur	Tegund START styrks	Heiti verkefnis	Upphæð
Filipa Isabel Pereira Samarra	Hafrannsóknarstofnunin	Incoming (co-funded)	<i>Aðlögunarhæfni fæðunáms hjá afræningja efst í vistkerfi hafsins, háhyrningi</i>	6.150
Hanna Sisko Kaasalainen	Háskóli Íslands	Without mobility	<i>Efnasambönd og framboð fyrir örverur í jarðhitavatni</i>	6.236
Hrefna Róbertsdóttir	Þjóðskjalasafn Íslands	Outgoing (co-funded)	<i>Þéttbýlishverfi og byggðamenning á Íslandi á árnýöld</i>	6.490
Kjartan Thor Wikfeldt	Háskóli Íslands	Incoming (co-funded)	<i>Sameindalýsing á vatni</i>	5.390
Margrét Helga Ögmundsdóttir	Háskóli Íslands	Incoming (co-funded)	<i>Virkjun TORC1 í sortuæxlum: Hlutverk Proton-assisted Amino acid Transporter 1 (PAT1) og Microphthalmia associated transcription factor (MITF)</i>	6.390
Snævarr Sigurðsson	deCODE Genetics	Incoming/Reintegration (co-funded)	<i>Skilgreining áhættuþátta fyrir sjálfsöfnæmissjúkdóma</i>	6.390
Ute Schiffel	Háskólinn í Reykjavík	Incoming (co-funded)	<i>Greining umritunaraðferða sem auka öryggi og áreiðanleika hugbúnaðar</i>	6.378
Viðar Pálsson	Stofnun Árna Magnússonar í íslenskum fræðum	Incoming (co-funded)	<i>Vald og ofbeldi á Íslandi á miðöldum</i>	4.640
<b>Veitt alls (í þús. kr.): 48.064</b>				

**II.c) Verkefnisstyrkir (fagråd verkfræði, tækni- og raunvísinda)**

Verkefnisstjóri	Aðsetur	Aðrir umsækendur	Heiti verkefnis	Upphæð
Ágúst Valfells	Háskólinn í Reykjavík	Andrei Manolescu (Háskólinn í Reykjavík), Andreas Pedersen (Háskóli Íslands)	<i>Eiginleikar örmárra lofttómrafeindakerfa</i>	3.892
Ármann Gylfason	Háskólinn í Reykjavík	Dimitri Ivanov (Háskólinn í Reykjavík)	<i>Agnahreyfingar í iðustreymi drifið með varmaburði</i>	7.580
Egill Skúlason	Háskóli Íslands	Alexander Abramov (Háskóli Íslands), Hannes Jónsson (Háskóli Íslands)	<i>Rafefnafræðileg framleiðsla á áburði og vistvænu eldsneyti</i>	6.660
Guðmundur G. Haraldsson	Háskóli Íslands	N/A	<i>Syntheses of methoxylated ether lipids and n-3 PUFA</i>	6.940
Páll Jakobsson	Háskóli Íslands	Gunnlaugur Björnsson (Háskóli Íslands), Jens Hjorth (Háskólinn í Kaupmannahöfn), Johan Fynbo (Háskólinn í Kaupmannahöfn), Nial Tanvir (University of Leicester), Paul M. Vreeswijk (Háskóli Íslands)	<i>Gammablossar: Leiftur úr fjarlægri fortíð</i>	7.620
Slawomir Koziel	Háskólinn í Reykjavík	Stanislav Ogurtsov (Háskólinn í Reykjavík)	<i>Aðferðarfræði fyrir tölvustudda hönnun á samrásum fyrir þráðlaus örbylgju- og millimetrabylgjukerfi</i>	4.440
Snorri Þorgeir Ingvarsson	Háskóli Íslands	N/A	<i>Spunahreyfifræði og segulsviðsskynjarar</i>	7.930
Snorri Þór Sigurðsson	Háskóli Íslands	N/A	<i>EPR rannsóknir á kjarnsyrum með stífum spunamerkjum og trítíl stakeindum</i>	6.910
Stefán Ingi Valdimarsson	Háskóli Íslands	N/A	<i>Marglínulegar ójöfnur</i>	3.400
<b>Veitt alls (í þús. kr.): 55.372</b>				



**II.d) Verkefnisstyrkir (fagráð náttúru- og umhverfisvísinda)**

Verkefnisstjóri	Aðsetur	Aðrir umsækendur	Heiti verkefnis	Upphæð
Evgenia Ilyinskaya	Veðurstofa Íslands	Þráinn Friðriksson (Íslenskar orkurannsóknir)	<i>Losun á eldfjallagasi frá Heklu</i>	7.596
Guðrún Gísladóttir	Háskóli Íslands	Egill Erlendsson (Háskóli Íslands), Páll Valdimar Kolka-Jónsson (Háskóli Íslands), Ian Simpson (University of Stirling), Rattan Lal (The Ohio State University), Umakant Mishra (Lawrence Berkeley National Laboratory)	<i>Áhrif gjósku og mannvistar á landvistkerfi sunnan Vatnajökuls síðustu 2000 ár</i>	6.350
Guðrún Marteinsdóttir	Háskóli Íslands	Timothy Grabowski (E), Gunnar Guðni Tómasson (Háskólinn í Reykjavík), Vilhjálmur Þorsteinsson (Hafrannsóknarstofnunin), Sighvatur Sævar Árnason (Háskóli Íslands), Kai Logemann (Háskóli Íslands), Bruce J. McAdam (Háskóli Íslands), Heidi Pardoe (Háskóli Íslands)	<i>Áhrif tungls og sjávarfalla á hrygningu þorsks</i>	9.873
Martin Hensch	Háskóli Íslands	Kristín Vogfjörð (Veðurstofa Íslands), Bryndís Brandsdóttir (Háskóli Íslands), Torsten Dahm (University of Hamburg), Simone Cesca (University of Hamburg), Björn Lund (Swedish National Seismic Network, Uppsala University)	<i>Uptakahreyfingar eldfjallaskjálfta og tengsl við kvikuinnkot í íslenskum eldstöðvum</i>	4.700
Oddur Vilhelmsson	Háskólinn á Akureyri	Kristinn P. Magnússon (Háskólinn á Akureyri), Martin Grube (Institut für Pflanzenwissensch, Karl-Franzens-Universität Graz), Ólafur S. Andrésson (Háskóli Íslands), Starri Heiðmarsson (Náttúrufræðistofnun Íslands)	<i>Örverubíóta Peltigera fléttna: skimun erfðamengjafns, stýrð einangrun og líflandafræði</i>	6.075
Silke Werth	Háskóli Íslands	Ólafur S. Andrésson (Háskóli Íslands)	<i>Landslagserfðafræði fléttunnar Peltigera membranacea (himnuskóf): Erfðabreytileiki og aðlögun í náttúrulegum stofni.</i>	9.220
Skúli Skúlason	Hólaskóli - Háskólinn á Hólum	Bjarni K. Kristjánsson (Háskólinn á Hólum), Sigurður S. Snorrason (Háskóli Íslands), Árni Einarsson (Náttúrufrannsóknarstöðin við Mývatn), Moira Ferguson (University of Guelph), Katja Räsänen (Institute of Integrative Biology, ETH-Z)	<i>Mikilvægi vistfræðilegra bátta, svipgerðar og erfða fyrir lífræðilega fjölbreytni hjá hellableikju á Íslandi</i>	5.250
Stefán Óli Steingrímsson	Hólaskóli - Háskólinn á Hólum	Sveinn Kári Valdimarsson (Náttúrustofa Reykjaness), James W.A. Grant (Concordia University), Richard A. Cunjak (University of New Brunswick), Tommi Linnansaari (University of New Brunswick)	<i>Dægursveiflur í virkni bleikju í íslenskum ám</i>	5.979
Viggó Þór Marteinsson	Matís ohf.	Ólafur H. Friðjónsson (Matís ohf.), Guðmundur Óli Hreggviðsson (Háskóli Íslands/Matís ohf.)	<i>Kerfislíffræði þrýstingskærra dreifkjörnunga</i>	6.728
<b>Veitt alls (í þús. kr.): 61.771</b>				

**II.e) Verkefnisstyrkir (fagråd heilbrigðis- og lífvísinda)**

Verkefnisstjóri	Aðsetur	Aðrir umsækendur	Heiti verkefnis	Upphæð
Albert Vernon Smith	Hjartavernd	Vilmundur Guðnason (Hjartavernd)	<i>Notkun fjölskyldutengsla til að greina erfðir blóðfitu og blóðþrýstings</i>	6.292
Kristín Briem	Háskóli Íslands	Árni Árnason (Háskóli Íslands), Þórarinn Sveinsson (Háskóli Íslands)	<i>Kynbundin áhætta krossbandaslits: aldurstengdar breytingar hjá ungmennum sem stunda handbolta og fótbolta</i>	5.440
Magnús Karl Magnússon	Háskóli Íslands	Þórarinn Guðjónsson (Háskóli Íslands), Ólafur Baldursson (Landspítali), Sigríður Rut Franzdóttir (Háskóli Íslands), Eiríkur Steingrímsson (Háskóli Íslands)	<i>Hlutverk umritunarþáttarins p63 í þekju efri loftvega</i>	4.880
Már Másson	Háskóli Íslands	Knud J. Jensen (Háskólinn í Kaupmannahöfn), Martha Hjálmarsdóttir (Háskóli Íslands)	<i>Kítosan afleiður sem líkja eftir örverudrepandi peptíðum</i>	5.975
Pétur Henry Petersen	Háskóli Íslands	Eiríkur Steingrímsson (Háskóli Íslands)	<i>Stjórnun á genatjáningu í lyktarklumbu - virknistýrð tauganet</i>	6.270
Sigurbjörn Árni Arngrímsson	Háskóli Íslands	Daniel J. Daly (Katholieke Universiteit Leuven), Stephan Bandelow (Loughborough University), Erlingur Jóhannsson (Háskóli Íslands)	<i>Hreyfing, þrek, holdafar og efnaskiptaheilsa íslenskra barna með þroskahömlun (HEALTH-ID)</i>	6.372
Unnur A. Valdimarsdóttir	Háskóli Íslands	Sven Cnattingius (Karolinska Institut), Tinna Laufey Ásgeirsdóttir (Háskóli Íslands), Robert Kaestner (University of Illinois), Arna Hauksdóttir (Háskóli Íslands)	<i>Áhrif íslenska efnahagshrunsins á heilsu barnshafandi kvenna og fæðingarútkomur</i>	6.536
Þorvarður Jón Löve	Landspítali	Hyon K. Choi (Boston University)	<i>Áhættuþættir sóragigtar</i>	3.948
Þórarinn Guðjónsson	Háskóli Íslands	Magnús Karl Magnússon (Háskóli Íslands), Eiríkur Steingrímsson (Háskóli Íslands), Gunhild Mari Mælandsmo (Oslo University Hospital)	<i>Hlutverk non-coding RNA í greinóttri formmyndun og bandvefsumbreytingu brjóstkirtils</i>	7.030
<b>Veitt alls (í þús. kr.): 52.743</b>				

**II.f) Verkefnisstyrkir (fagråd félags- og hugvísinda)**

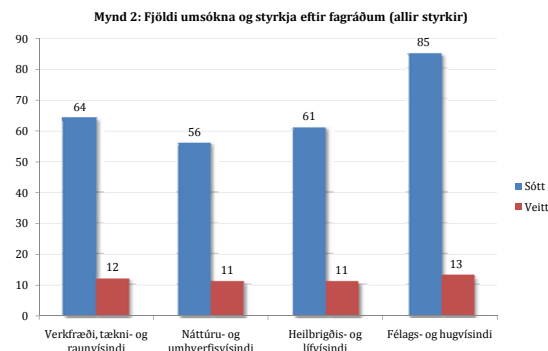
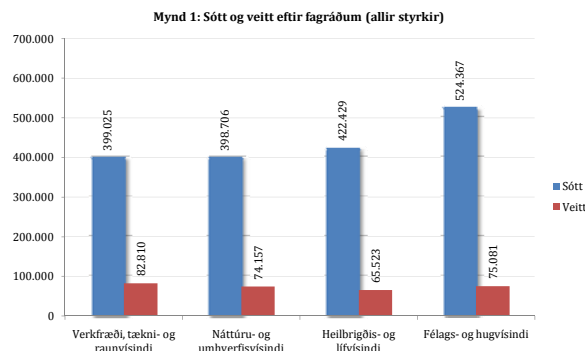
Verkefnisstjóri	Aðsetur	Aðrir umsækendur	Heiti verkefnis	Upphæð
Allyson Macdonald	Háskóli Íslands	Auður Pálsdóttir (Háskóli Íslands), Svanborg R. Jónsdóttir (Háskóli Íslands), Svava Pétursdóttir (University of Leeds), Almar M. Halldórsson (Námsmatsstofnun), Ragnar F. Ólafsson (Námsmatsstofnun)	<i>Breyttar kröfur námskrár - trú kennara á getu hópsins</i>	8.155
Ármann Jakobsson	Háskóli Íslands	Torfi H. Tulinius (Háskóli Íslands), Ásdís Egilsdóttir (Háskóli Íslands), Terry A. Gunnell (Háskóli Íslands), Stephen A. Mitchell (Harvard University)	<i>Tekist á við yfirnáttúruna á Íslandi á miðöldum</i>	6.405
Árni Heimir Ingólfsson	Einstaklingur	Margrét Eggertsdóttir (Stofnun Árna Magnússonar), Þórunn Sigurðardóttir (Stofnun Árna Magnússonar), Guðrún Laufey Guðmundsdóttir (Háskóli Íslands)	<i>Kvæðabók sr. Ólafs Jónssonar á Söndum: Greining, samhengi, dreifing</i>	5.880
Ásta Svavarsdóttir	Stofnun Árna Magnússonar í íslenskum fræðum	Eiríkur Rögnvaldsson (Háskóli Íslands), Guðrún Þórhallsdóttir (Háskóli Íslands), Haraldur Bernharðsson (Stofnun Árna Magnússonar), Jóhannes Bjarni Sigtryggsson (Stofnun Árna Magnússonar), Veturliði Óskarsson (Univ of Uppsala/Háskóli Íslands), Wim Vandenbussche (Vrije University Brussel)	<i>Málbreytingar og tilbrigði í íslensku máli á 19.öld: tilurð opinbers málstaðals</i>	6.070
Inga Dóra Sigfúsdóttir	Háskólinn í Reykjavík	John P. Allegrante (Columbia University), Álfgeir Logi Kristjánsson (Háskólinn í Reykjavík)	<i>Áhættu- og verndandi þættir fyrir frávikshæðun unglinga</i>	5.400
Matthew James Driscoll	Háskólinn í Kaupmannahöfn	Margrét Eggertsdóttir (Stofnun Árna Magnússonar), Svanhildur Óskarsdóttir (Stofnun Árna Magnússonar), Þórunn Sigurðardóttir (Stofnun Árna Magnússonar), Árni Heimir Ingólfsson (einstaklingur), Clarence E. Glad (ReykjavíkAkademían), Davíð Ólafsson (ReykjavíkAkademían), Silvia Hufnagel (Háskólinn í Kaupmannahöfn), Tereza Lansing (Háskólinn í Kaupmannahöfn)	<i>Prentsmíða fólksins. Handrita- og bókmenning síðari alda</i>	6.500
Oddný Mjöll Arnardóttir	Háskólinn í Reykjavík	Xavier Groussot (Lund University), Niamh Nic Shuibhne, (University of Edinburgh), Dinah Shelton (The George Washington University), Gunnar Þór Pétursson (Háskólinn í Reykjavík)	<i>"Svigrúm til mats" í evrópskri mannréttindavernd</i>	7.894
Sif Einarsdóttir	Háskóli Íslands	James Rounds (University of Illinois)	<i>Þróun persónuleika, starfsáhuga og lífsgilda hjá íslenskum ungmennum</i>	2.371

Stefán Hrafn Jónsson	Háskóli Íslands	Felicia Huppert (Cambridge University), Ólafur Þ. Harðarson (Háskóli Íslands), Hulda Þórisdóttir (Háskóli Íslands), Guðbjörg Andrea Jónsdóttir (Háskóli Íslands), Dóra Guðmundsdóttir (Cambridge University), Eva Heiða Önnudóttir (Mannheim University)	<i>Lífsviðhorf Evrópubúa</i>	6.401
Úlfhildur Dagsdóttir	Einstaklingur	N/A	<i>Sjónsbók - ævintýrið um rithöfundinn Sjón, súrrealisma, frásagnir og sýnir</i>	2.125
Þórhallur Eyþórsson	Háskóli Íslands	Eiríkur Rögnvaldsson (Háskóli Íslands), Kristján Árnason (Háskóli Íslands), Jóhanna Barðdal (University of Bergen), Dag Haug (University of Oslo), Anthony Kroch (University of Pennsylvania)	<i>Stökkbreytingar í íslenskri setningagerð</i>	6.750
<b>Veitt alls (í þús. kr.): 63.951</b>				

### III. Fjöldi styrkja og sóttar og veittar upphæðir (í þús. kr.)

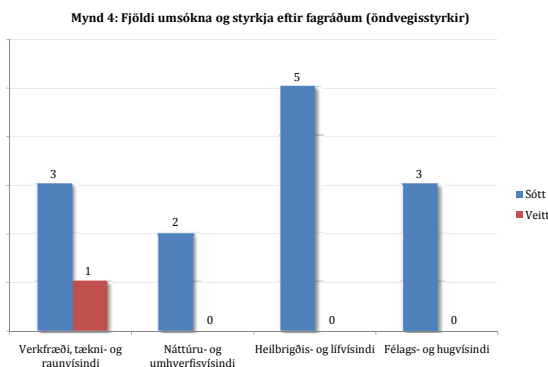
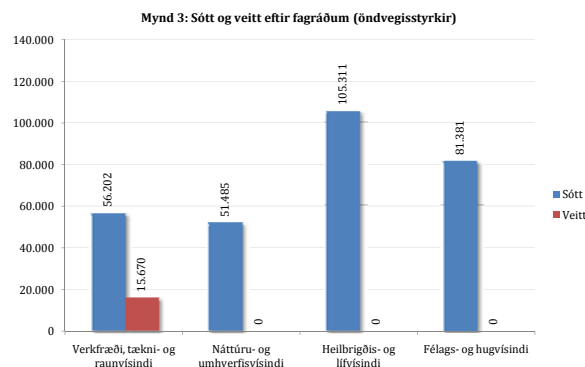
Fagræð	Sótt	Veitt	Árangurshlutfall
Verkfræði, tækni- og raunvísindi	399.025	82.810	20,8%
Náttúru- og umhverfisvísindi	398.706	74.157	18,6%
Heilbrigðis- og lífvísindi	422.429	65.523	15,5%
Félags- og hugvísindi	524.367	75.081	14,3%
<b>Samtals</b>	<b>1.744.527</b>	<b>297.571</b>	<b>17,1%</b>

Fagræð	Sótt	Veitt	Árangurshlutfall
Verkfræði, tækni- og raunvísindi	64	12	18,8%
Náttúru- og umhverfisvísindi	56	11	19,6%
Heilbrigðis- og lífvísindi	61	11	18,0%
Félags- og hugvísindi	85	13	15,3%
<b>Samtals</b>	<b>266</b>	<b>47</b>	<b>17,7%</b>



Fagræð	Sótt	Veitt	Árangurshlutfall
Verkfræði, tækni- og raunvísindi	56.202	15.670	27,9%
Náttúru- og umhverfisvísindi	51.485	0	0,0%
Heilbrigðis- og lífvísindi	105.311	0	0,0%
Félags- og hugvísindi	81.381	0	0,0%
<b>Samtals</b>	<b>294.379</b>	<b>15.670</b>	<b>5,3%</b>

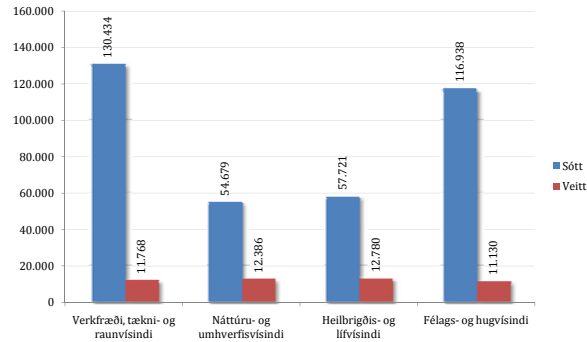
Fagræð	Sótt	Veitt	Árangurshlutfall
Verkfræði, tækni- og raunvísindi	3	1	33,3%
Náttúru- og umhverfisvísindi	2	0	0,0%
Heilbrigðis- og lífvísindi	5	0	0,0%
Félags- og hugvísindi	3	0	0,0%
<b>Samtals</b>	<b>13</b>	<b>1</b>	<b>7,7%</b>



Tafla 5: Sótt og veitt eftir fagráðum (START rannsóknastöðustyrkir)

Fagráð	Sótt	Veitt	Árangurshlutfall
Verkfræði, tækni- og raunvísindi	130.434	11.768	9,0%
Náttúru- og umhverfisvísindi	54.679	12.386	22,7%
Heilbrigðis- og lífvísindi	57.721	12.780	22,1%
Félags- og hugvísindi	116.938	11.130	9,5%
Samtals	359.772	48.064	13,4%

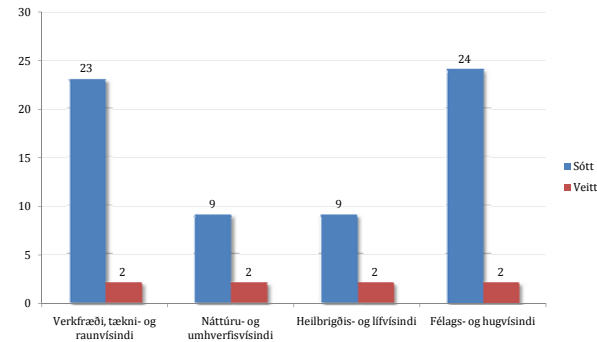
Mynd 5: Sótt og veitt eftir fagráðum (START rannsóknastöðustyrkir)



Tafla 6: Fjöldi umsókna og styrkja eftir fagráðum (START rannsóknastöðustyrkir)

Fagráð	Sótt	Veitt	Árangurshlutfall
Verkfræði, tækni- og raunvísindi	23	2	8,7%
Náttúru- og umhverfisvísindi	9	2	22,2%
Heilbrigðis- og lífvísindi	9	2	22,2%
Félags- og hugvísindi	24	2	8,3%
Samtals	65	8	12,3%

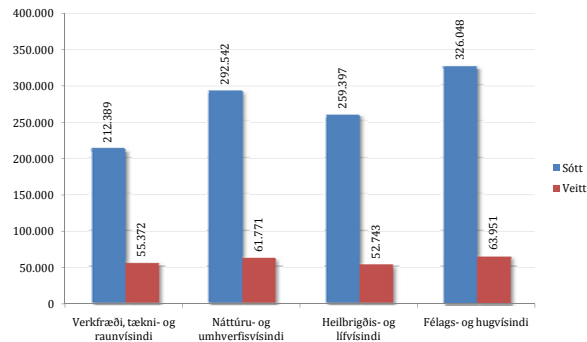
Mynd 6: Fjöldi umsókna og styrkja eftir fagráðum (START rannsóknastöðustyrkir)



Tafla 7: Sótt og veitt eftir fagráðum (verkefnisstyrkir)

Fagráð	Sótt	Veitt	Árangurshlutfall
Verkfræði, tækni- og raunvísindi	212.389	55.372	26,1%
Náttúru- og umhverfisvísindi	292.542	61.771	21,1%
Heilbrigðis- og lífvísindi	259.397	52.743	20,3%
Félags- og hugvísindi	326.048	63.951	19,6%
Samtals	1.090.376	233.837	21,4%

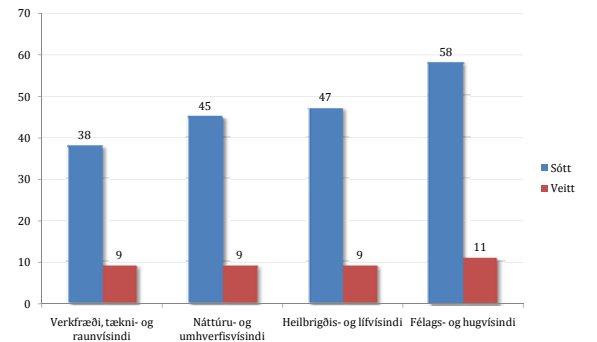
Mynd 7: Sótt og veitt eftir fagráðum (verkefnisstyrkir)



Tafla 8: Fjöldi umsókna og styrkja eftir fagráðum (verkefnisstyrkir)

Fagráð	Sótt	Veitt	Árangurshlutfall
Verkfræði, tækni- og raunvísindi	38	9	23,7%
Náttúru- og umhverfisvísindi	45	9	20,0%
Heilbrigðis- og lífvísindi	47	9	19,1%
Félags- og hugvísindi	58	11	19,0%
Samtals	188	38	20,2%

Mynd 8: Fjöldi umsókna og styrkja eftir fagráðum (verkefnisstyrkir)



#### IV. Kyn verkefnisstjóra

Tafla 9: Kyn verkefnisstjóra (allir styrkir)

	Verkfræði, tækni- og raunvísindi				Náttúru- og umhverfivísindi				Heilbrigðis- og lífvísindi				Félags- og hugvísindi				Öll fagráð*			
	Sótt	%	Veitt	%	Sótt	%	Veitt	%	Sótt	%	Veitt	%	Sótt	%	Veitt	%	Sótt	%	Veitt	%
<b>Karlar</b>	59	90,8%	11	18,6%	32	57,1%	5	15,6%	39	63,9%	8	20,5%	36	40,9%	6	16,7%	166	61,5%	30	18,1%
<b>Konur</b>	6	9,2%	1	16,7%	24	42,9%	6	25,0%	22	36,1%	3	13,6%	52	59,1%	7	13,5%	104	38,5%	17	16,3%
<b>Alls:</b>	<b>65</b>	<b>100%</b>	<b>12</b>	<b>18,5%</b>	<b>56</b>	<b>100%</b>	<b>11</b>	<b>19,6%</b>	<b>61</b>	<b>100%</b>	<b>11</b>	<b>18,0%</b>	<b>88</b>	<b>100%</b>	<b>13</b>	<b>14,8%</b>	<b>270</b>	<b>100%</b>	<b>47</b>	<b>17,4%</b>

Tafla 10: Kyn verkefnisstjóra (START rannsóknastöðustyrkir)

	Verkfræði, tækni- og raunvísindi				Náttúru- og umhverfivísindi				Heilbrigðis- og lífvísindi				Félags- og hugvísindi				Öll fagráð			
	Sótt	%	Veitt	%	Sótt	%	Veitt	%	Sótt	%	Veitt	%	Sótt	%	Veitt	%	Sótt	%	Veitt	%
<b>Karlar</b>	19	82,6%	1	5,3%	1	11,1%	0	0,0%	3	33,3%	1	33,3%	11	45,8%	1	9,1%	34	52,3%	3	8,8%
<b>Konur</b>	4	17,4%	1	25,0%	8	88,9%	2	25,0%	6	66,7%	1	16,7%	13	54,2%	1	7,7%	31	47,7%	5	16,1%
<b>Alls:</b>	<b>23</b>	<b>100%</b>	<b>2</b>	<b>8,7%</b>	<b>9</b>	<b>100%</b>	<b>2</b>	<b>22,2%</b>	<b>9</b>	<b>100%</b>	<b>2</b>	<b>22,2%</b>	<b>24</b>	<b>100%</b>	<b>2</b>	<b>8,3%</b>	<b>65</b>	<b>100%</b>	<b>8</b>	<b>12,3%</b>

Tafla 11: Kyn verkefnisstjóra (verkefnisstyrkir)

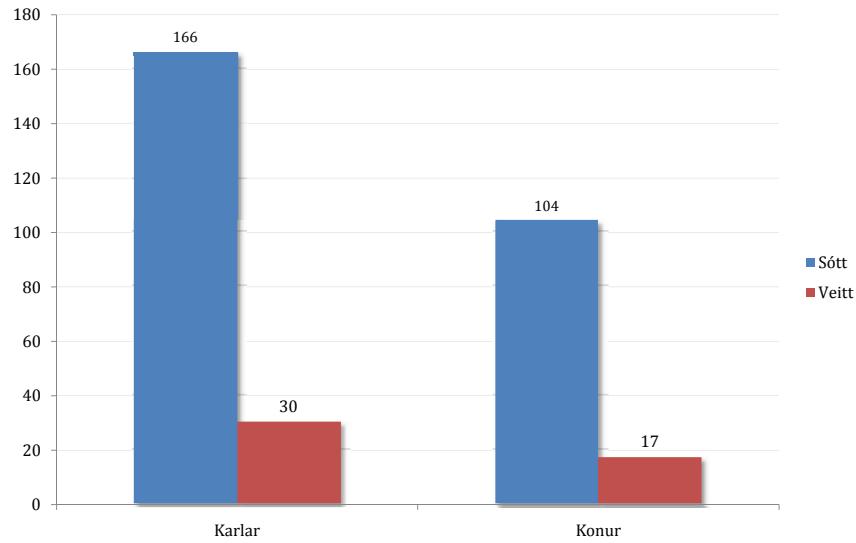
	Verkfræði, tækni- og raunvísindi				Náttúru- og umhverfivísindi				Heilbrigðis- og lífvísindi				Félags- og hugvísindi				Öll fagráð*			
	Sótt	%	Veitt	%	Sótt	%	Veitt	%	Sótt	%	Veitt	%	Sótt	%	Veitt	%	Sótt	%	Veitt	%
<b>Karlar</b>	37	94,9%	9	24,3%	29	64,4%	5	17,2%	32	68,1%	7	21,9%	24	39,3%	5	20,8%	122	63,5%	26	21,3%
<b>Konur</b>	2	5,1%	0	0,0%	16	35,6%	4	25,0%	15	31,9%	2	13,3%	37	60,7%	6	16,2%	70	36,5%	12	17,1%
<b>Samtals:</b>	<b>39</b>	<b>100%</b>	<b>9</b>	<b>23,1%</b>	<b>45</b>	<b>100%</b>	<b>9</b>	<b>20,0%</b>	<b>47</b>	<b>100%</b>	<b>9</b>	<b>19,1%</b>	<b>61</b>	<b>100%</b>	<b>11</b>	<b>18,0%</b>	<b>192</b>	<b>100%</b>	<b>38</b>	<b>19,8%</b>

Tafla 12: Kyn verkefnisstjóra (öndvegissstyrkir)

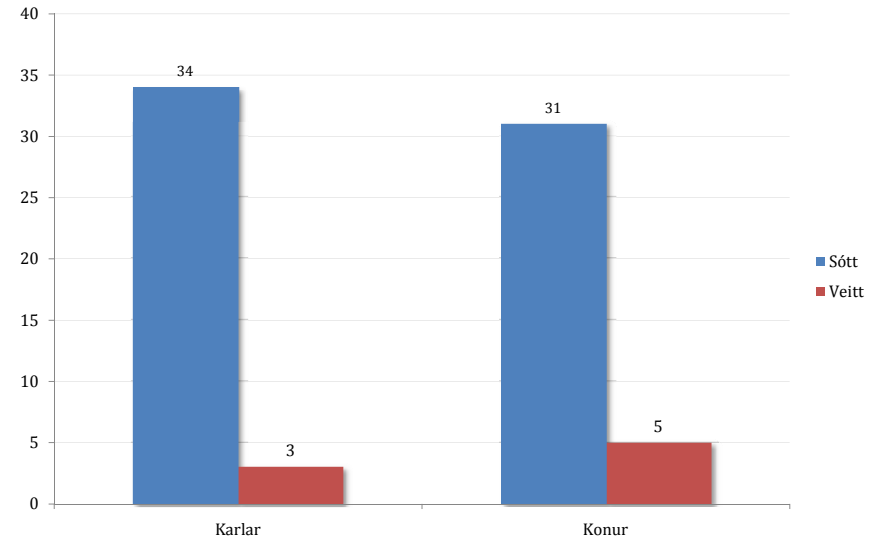
	Verkfræði, tækni- og raunvísindi				Náttúru- og umhverfivísindi				Heilbrigðis- og lífvísindi				Félags- og hugvísindi				Öll fagráð			
	Sótt	%	Veitt	%	Sótt	%	Veitt	%	Sótt	%	Veitt	%	Sótt	%	Veitt	%	Sótt	%	Veitt	%
<b>Karlar</b>	3	100,0%	1	33,3%	2	100,0%	0	0,0%	4	80,0%	0	0,0%	1	33,3%	0	0,0%	10	76,9%	1	10,0%
<b>Konur</b>	0	0,0%	0	0,0%	0	0,0%	0	0,0%	1	20,0%	0	0,0%	2	66,7%	0	0,0%	3	23,1%	0	0,0%
<b>Alls:</b>	<b>3</b>	<b>100%</b>	<b>1</b>	<b>33,3%</b>	<b>2</b>	<b>100%</b>	<b>0</b>	<b>0,0%</b>	<b>5</b>	<b>100%</b>	<b>0</b>	<b>0,0%</b>	<b>3</b>	<b>100%</b>	<b>0</b>	<b>0,0%</b>	<b>13</b>	<b>100%</b>	<b>1</b>	<b>7,7%</b>

\* Á þremur umsóknum eru skráðir tveir verkefnisstjórar.

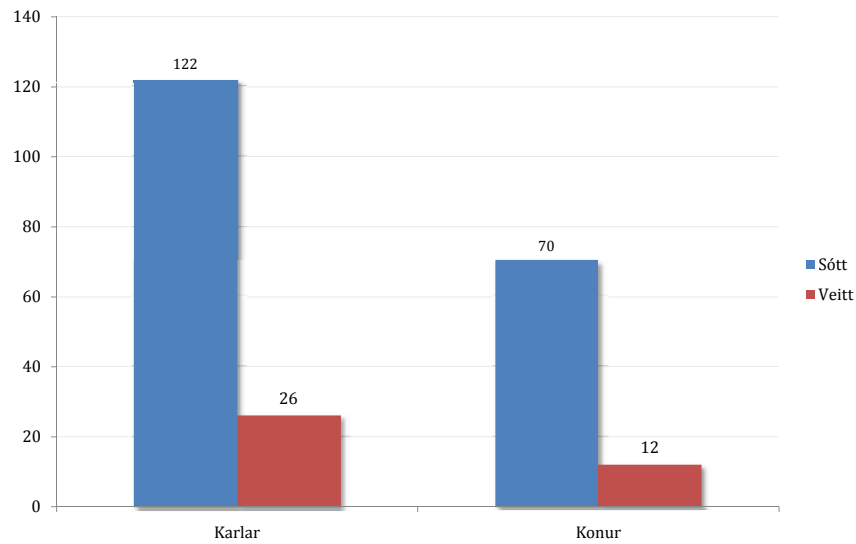
Mynd 9: Kyn verkefnisstjóra (allir styrkir)



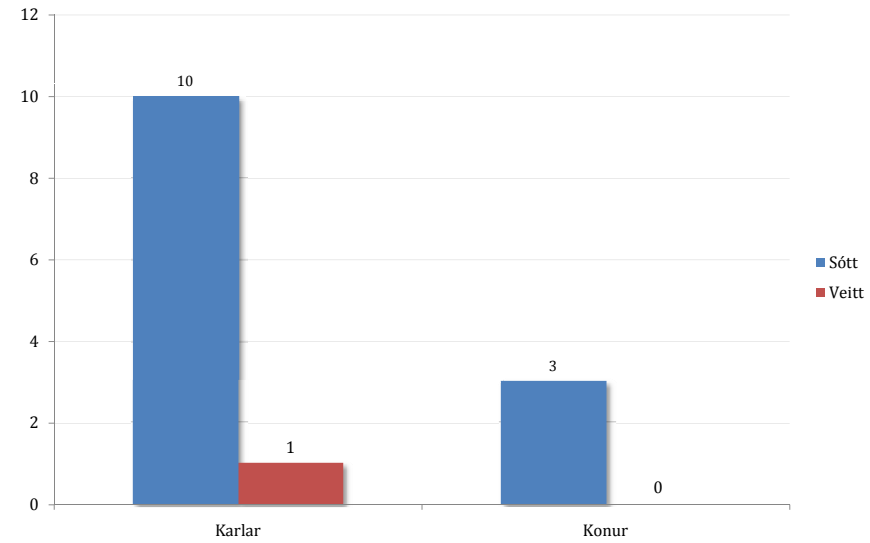
Mynd 10: Kyn verkefnisstjóra (START rannsóknastöðustyrkir)



Mynd 11: Kyn verkefnisstjóra (verkefnisstyrkir)



Mynd 12: Kyn verkefnisstjóra (öndvegisstyrkir)





V. Kyn meðumsækjenda

Tafla 13: Kyn meðumsækjenda (verkefnisstyrkir og öndvegisstyrkir)

	Verkfræði, tækni- og raunvísindi				Náttúru- og umhverfivísindi				Heilbrigðis- og lífvísindi				Félags- og hugvísindi				Öll fagráð			
	Sótt	%	Veitt	%	Sótt	%	Veitt	%	Sótt	%	Veitt	%	Sótt	%	Veitt	%	Sótt	%	Veitt	%
<b>Karlar</b>	85	85,0%	17	20,0%	131	78,9%	29	22,1%	88	64,7%	16	18,2%	102	53,4%	23	22,5%	406	68,5%	85	20,9%
<b>Konur</b>	15	15,0%	1	6,7%	35	21,1%	6	17,1%	48	35,3%	5	10,4%	89	46,6%	21	23,6%	187	31,5%	33	17,6%
<b>Alls:</b>	<b>100</b>	<b>100%</b>	<b>18</b>	<b>18,0%</b>	<b>166</b>	<b>100%</b>	<b>35</b>	<b>21,1%</b>	<b>136</b>	<b>100%</b>	<b>21</b>	<b>15,4%</b>	<b>191</b>	<b>100%</b>	<b>44</b>	<b>23,0%</b>	<b>593</b>	<b>100%</b>	<b>118</b>	<b>19,9%</b>

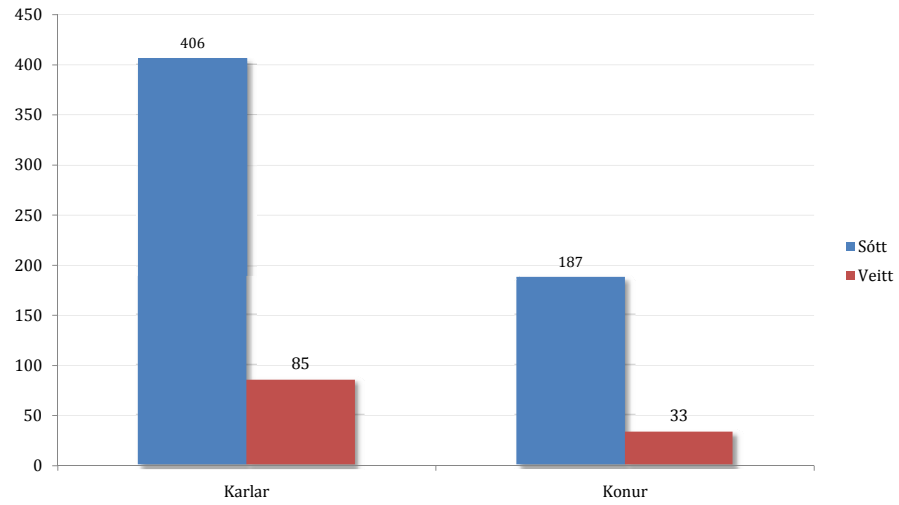
Tafla 14: Kyn meðumsækjenda (verkefnisstyrkir)

	Verkfræði, tækni- og raunvísindi				Náttúru- og umhverfivísindi				Heilbrigðis- og lífvísindi				Félags- og hugvísindi				Öll fagráð			
	Sótt	%	Veitt	%	Sótt	%	Veitt	%	Sótt	%	Veitt	%	Sótt	%	Veitt	%	Sótt	%	Veitt	%
<b>Karlar</b>	67	85,9%	11	16,4%	127	78,9%	29	22,8%	72	62,6%	16	22,2%	94	53,7%	23	24,5%	360	68,1%	79	21,9%
<b>Konur</b>	11	14,1%	0	0,0%	34	21,1%	6	17,6%	43	37,4%	5	11,6%	81	46,3%	21	25,9%	169	31,9%	32	18,9%
<b>Samtals:</b>	<b>78</b>	<b>100%</b>	<b>11</b>	<b>14,1%</b>	<b>161</b>	<b>100%</b>	<b>35</b>	<b>21,7%</b>	<b>115</b>	<b>100%</b>	<b>21</b>	<b>18,3%</b>	<b>175</b>	<b>100%</b>	<b>44</b>	<b>25,1%</b>	<b>529</b>	<b>100%</b>	<b>111</b>	<b>21,0%</b>

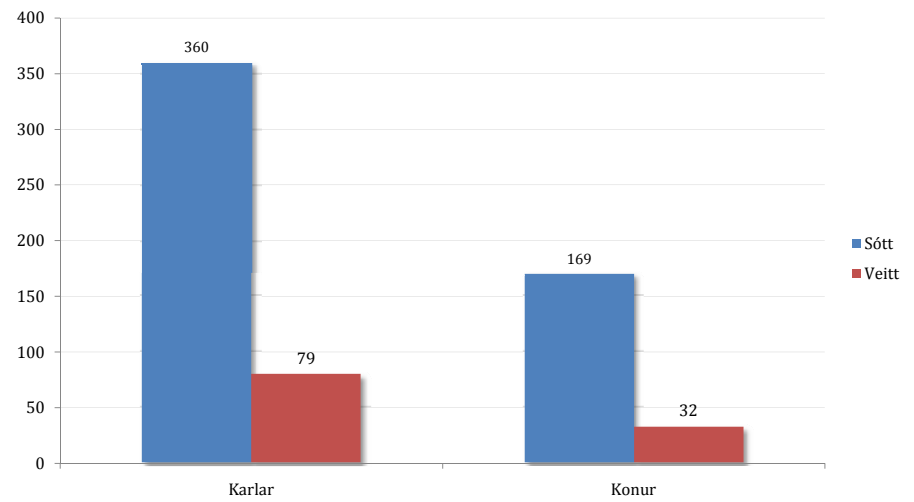
Tafla 15: Kyn meðumsækjenda (öndvegisstyrkir)

	Verkfræði, tækni- og raunvísindi				Náttúru- og umhverfivísindi				Heilbrigðis- og lífvísindi				Félags- og hugvísindi				Öll fagráð			
	Sótt	%	Veitt	%	Sótt	%	Veitt	%	Sótt	%	Veitt	%	Sótt	%	Veitt	%	Sótt	%	Veitt	%
<b>Karlar</b>	18	81,8%	6	33,3%	4	80,0%	0	0,0%	16	76,2%	0	0,0%	8	50,0%	0	0,0%	46	71,9%	6	13,0%
<b>Konur</b>	4	18,2%	1	25,0%	1	20,0%	0	0,0%	5	23,8%	0	0,0%	8	50,0%	0	0,0%	18	28,1%	1	5,6%
<b>Alls:</b>	<b>22</b>	<b>100%</b>	<b>7</b>	<b>31,8%</b>	<b>5</b>	<b>100%</b>	<b>0</b>	<b>0,0%</b>	<b>21</b>	<b>100%</b>	<b>0</b>	<b>0,0%</b>	<b>16</b>	<b>100%</b>	<b>0</b>	<b>0,0%</b>	<b>64</b>	<b>100%</b>	<b>7</b>	<b>10,9%</b>

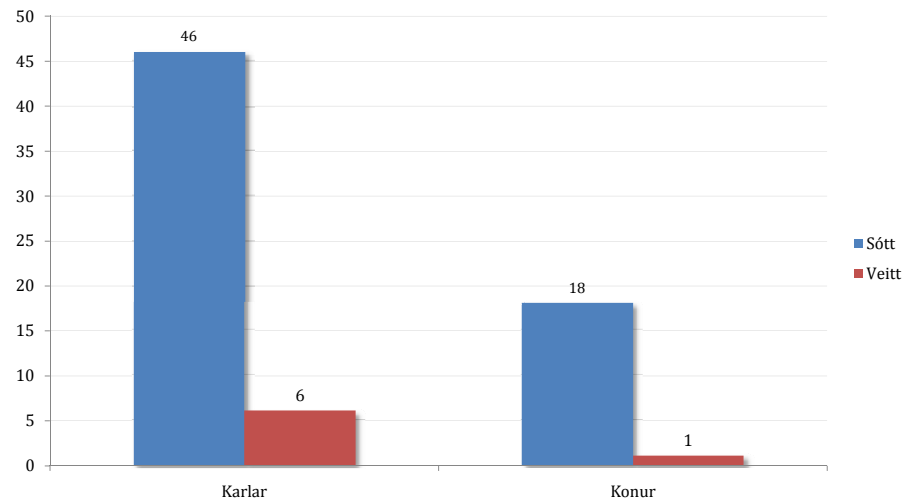
Mynd 13: Kyn meðumsækjenda (allir styrkir)



Mynd 14: Kyn meðumsækjenda (verkefnisstyrkir)



Mynd 15: Kyn meðumsækjenda (öndvegisstyrkir)



## VI. Aðsetur verkefnisstjóra

**Tafla 16: Aðsetur verkefnisstjóra (allir styrkir)**

	Verkfræði, tækni- og raunvísindi				Náttúru- og umhverfisvísindi				Heilbrigðis- og lífvísindi				Félags- og hugvísindi				Öll fagráð			
	Sótt	%	Veitt	%	Sótt	%	Veitt	%	Sótt	%	Veitt	%	Sótt	%	Veitt	%	Sótt	%	Veitt	%
Háskóli Íslands	28	43,8%	7	25,0%	27	47,4%	5	18,5%	31	50,8%	8	25,8%	46	52,3%	5	10,9%	132	48,9%	25	18,9%
Háskólinn í Reykjavík	34	53,1%	5	14,7%	1	1,8%	0	0,0%	2	3,3%	0	0,0%	12	13,6%	2	16,7%	49	18,1%	7	14,3%
Aðrir háskólar	1	1,6%	0	0,0%	11	19,3%	3	27,3%	1	1,6%	0	0,0%	8	9,1%	1	12,5%	21	7,8%	4	19,0%
Landspítali	1	1,6%	0	0,0%	0	0,0%	0	0,0%	16	26,2%	1	6,3%	0	0,0%	0	0,0%	17	6,3%	1	5,9%
Matis ohf.	0	0,0%	0	0,0%	11	19,3%	1	9,1%	2	3,3%	0	0,0%	0	0,0%	0	0,0%	13	4,8%	1	7,7%
Stofnun Árna Magnússonar	0	0,0%	0	0,0%	0	0,0%	0	0,0%	0	0,0%	0	0,0%	8	9,1%	2	25,0%	8	3,0%	2	25,0%
Aðrar rannsóknarstofnanir	0	0,0%	0	0,0%	6	10,5%	2	33,3%	6	9,8%	1	16,7%	10	11,4%	1	10,0%	22	8,1%	4	18,2%
Fyrirtæki	0	0,0%	0	0,0%	1	1,8%	0	0,0%	3	4,9%	1	33,3%	1	1,1%	0	0,0%	5	1,9%	1	20,0%
Einastaklingar	0	0,0%	0	0,0%	0	0,0%	0	0,0%	0	0,0%	0	0,0%	3	3,4%	2	66,7%	3	1,1%	2	66,7%
<b>Samtals:</b>	<b>64</b>	<b>100%</b>	<b>12</b>	<b>18,8%</b>	<b>57</b>	<b>100%</b>	<b>11</b>	<b>19,3%</b>	<b>61</b>	<b>100%</b>	<b>11</b>	<b>18,0%</b>	<b>88</b>	<b>100%</b>	<b>13</b>	<b>14,8%</b>	<b>270</b>	<b>100%</b>	<b>47</b>	<b>17,4%</b>

**Tafla 17: Aðsetur verkefnisstjóra (START rannsóknastöðustyrkir)**

	Verkfræði, tækni- og raunvísindi				Náttúru- og umhverfisvísindi				Heilbrigðis- og lífvísindi				Félags- og hugvísindi				Öll fagráð			
	Sótt	%	Veitt	%	Sótt	%	Veitt	%	Sótt	%	Veitt	%	Sótt	%	Veitt	%	Sótt	%	Veitt	%
Háskóli Íslands	8	34,8%	1	12,5%	3	33,3%	1	33,3%	5	55,6%	1	20,0%	10	41,7%	0	0,0%	26	40,0%	3	11,5%
Háskólinn í Reykjavík	15	65,2%	1	6,7%	0	0,0%	0	0,0%	0	0,0%	0	0,0%	1	4,2%	0	0,0%	16	24,6%	1	6,3%
Aðrir háskólar	0	0,0%	0	0,0%	2	22,2%	0	0,0%	0	0,0%	0	0,0%	3	12,5%	0	0,0%	5	7,7%	0	0,0%
Landspítali	0	0,0%	0	0,0%	0	0,0%	0	0,0%	2	22,2%	0	0,0%	0	0,0%	0	0,0%	2	3,1%	0	0,0%
Matis ohf.	0	0,0%	0	0,0%	3	33,3%	0	0,0%	0	0,0%	0	0,0%	0	0,0%	0	0,0%	3	4,6%	0	0,0%
Stofnun Árna Magnússonar	0	0,0%	0	0,0%	0	0,0%	0	0,0%	0	0,0%	0	0,0%	6	25,0%	1	16,7%	6	9,2%	1	16,7%
Aðrar rannsóknarstofnanir	0	0,0%	0	0,0%	1	11,1%	1	100,0%	1	11,1%	0	0,0%	4	16,7%	1	25,0%	6	9,2%	2	33,3%
Fyrirtæki	0	0,0%	0	0,0%	0	0,0%	0	0,0%	1	11,1%	1	100%	0	0,0%	0	0,0%	1	1,5%	1	100%
Einastaklingar	0	0,0%	0	0,0%	0	0,0%	0	0,0%	0	0,0%	0	0,0%	0	0,0%	0	0,0%	0	0,0%	0	0,0%
<b>Samtals:</b>	<b>23</b>	<b>100%</b>	<b>2</b>	<b>8,7%</b>	<b>9</b>	<b>100%</b>	<b>2</b>	<b>22,2%</b>	<b>9</b>	<b>100%</b>	<b>2</b>	<b>22,2%</b>	<b>24</b>	<b>100%</b>	<b>2</b>	<b>8,3%</b>	<b>65</b>	<b>100%</b>	<b>8</b>	<b>12,3%</b>

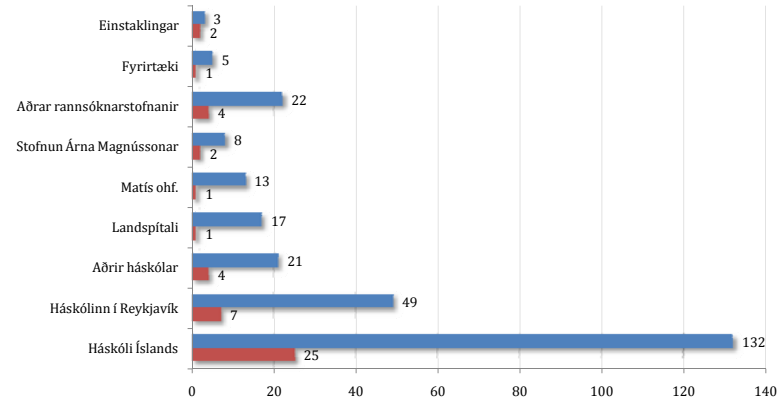
Tafla 18: Aðsetur verkefnisstjóra (verkefnisstyrkir)

	Verkfræði, tækni- og raunvísindi				Náttúru- og umhverfisvísindi				Heilbrigðis- og lífvísindi				Félags- og hugvísindi				Öll fagráð			
	Sótt	%	Veitt	%	Sótt	%	Veitt	%	Sótt	%	Veitt	%	Sótt	%	Veitt	%	Sótt	%	Veitt	%
Háskóli Íslands	19	50,0%	6	31,6%	23	50,0%	4	17,4%	23	48,9%	7	30,4%	35	57,4%	5	14,3%	100	52,1%	22	22,0%
Háskólinn í Reykjavík	17	44,7%	3	17,6%	1	2,2%	0	0,0%	2	4,3%	0	0,0%	9	14,8%	2	22,2%	29	15,1%	5	17,2%
Aðrir háskólar	1	2,6%	0	0,0%	9	19,6%	3	33,3%	1	2,1%	0	0,0%	5	8,2%	1	20,0%	16	8,3%	4	25,0%
Landspítali	1	2,6%	0	0,0%	0	0,0%	0	0,0%	13	27,7%	1	7,7%	0	0,0%	0	0,0%	14	7,3%	1	7,1%
Matis ohf.	0	0,0%	0	0,0%	7	15,2%	1	14,3%	2	4,3%	0	0,0%	0	0,0%	0	0,0%	9	4,7%	1	11,1%
Stofnun Árna Magnússonar	0	0,0%	0	0,0%	0	0,0%	0	0,0%	0	0,0%	0	0,0%	2	3,3%	1	50,0%	2	1,0%	1	50,0%
Aðrar rannsóknarstofnanir	0	0,0%	0	0,0%	5	10,9%	1	20,0%	4	8,5%	1	25,0%	6	9,8%	0	0,0%	15	7,8%	2	13,3%
Fyrirtæki	0	0,0%	0	0,0%	1	2,2%	0	0,0%	2	4,3%	0	0,0%	1	1,6%	0	0,0%	4	2,1%	0	0,0%
Einstaklingar	0	0,0%	0	0,0%	0	0,0%	0	0,0%	0	0,0%	0	0,0%	3	4,9%	2	66,7%	3	1,6%	2	66,7%
<b>Samtals:</b>	<b>38</b>	<b>100%</b>	<b>9</b>	<b>23,7%</b>	<b>46</b>	<b>100%</b>	<b>9</b>	<b>19,6%</b>	<b>47</b>	<b>100%</b>	<b>9</b>	<b>19,1%</b>	<b>61</b>	<b>100%</b>	<b>11</b>	<b>18,0%</b>	<b>192</b>	<b>100%</b>	<b>38</b>	<b>19,8%</b>

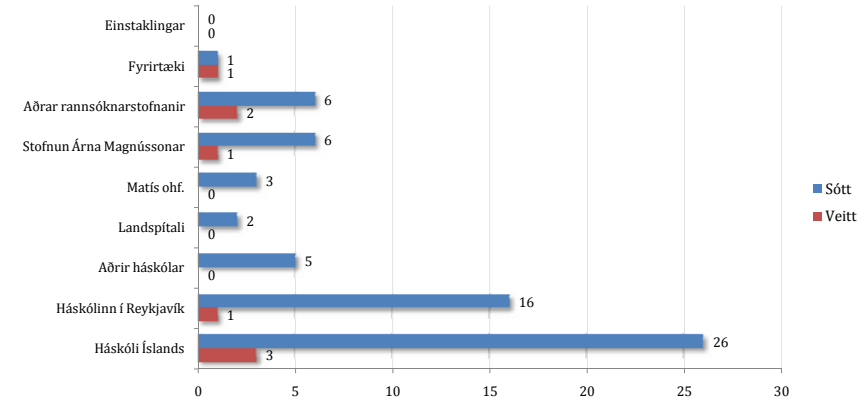
Tafla 19: Aðsetur verkefnisstjóra (öndvegisstyrkir)

	Verkfræði, tækni- og raunvísindi				Náttúru- og umhverfisvísindi				Heilbrigðis- og lífvísindi				Félags- og hugvísindi				Öll fagráð			
	Sótt	%	Veitt	%	Sótt	%	Veitt	%	Sótt	%	Veitt	%	Sótt	%	Veitt	%	Sótt	%	Veitt	%
Háskóli Íslands	1	33,3%	0	0,0%	1	50,0%	0	0,0%	3	60,0%	0	0,0%	1	33,3%	0	0,0%	6	46,2%	0	0,0%
Háskólinn í Reykjavík	2	66,7%	1	50,0%	0	0,0%	0	0,0%	0	0,0%	0	0,0%	2	66,7%	0	0,0%	4	30,8%	1	25,0%
Aðrir háskólar	0	0,0%	0	0,0%	0	0,0%	0	0,0%	0	0,0%	0	0,0%	0	0,0%	0	0,0%	0	0,0%	0	0,0%
Landspítali	0	0,0%	0	0,0%	0	0,0%	0	0,0%	1	20,0%	0	0,0%	0	0,0%	0	0,0%	1	7,7%	0	0,0%
Matis ohf.	0	0,0%	0	0,0%	1	50,0%	0	0,0%	0	0,0%	0	0,0%	0	0,0%	0	0,0%	1	7,7%	0	0,0%
Stofnun Árna Magnússonar	0	0,0%	0	0,0%	0	0,0%	0	0,0%	0	0,0%	0	0,0%	0	0,0%	0	0,0%	0	0,0%	0	0,0%
Aðrar rannsóknarstofnanir	0	0,0%	0	0,0%	0	0,0%	0	0,0%	1	20,0%	0	0,0%	0	0,0%	0	0,0%	1	7,7%	0	0,0%
Fyrirtæki	0	0,0%	0	0,0%	0	0,0%	0	0,0%	0	0,0%	0	0,0%	0	0,0%	0	0,0%	0	0,0%	0	0,0%
Einstaklingar	0	0,0%	0	0,0%	0	0,0%	0	0,0%	0	0,0%	0	0,0%	0	0,0%	0	0,0%	0	0,0%	0	0,0%
<b>Samtals:</b>	<b>3</b>	<b>100%</b>	<b>1</b>	<b>33,3%</b>	<b>2</b>	<b>100%</b>	<b>0</b>	<b>0,0%</b>	<b>5</b>	<b>100%</b>	<b>0</b>	<b>0,0%</b>	<b>3</b>	<b>100%</b>	<b>0</b>	<b>0,0%</b>	<b>13</b>	<b>100%</b>	<b>1</b>	<b>7,7%</b>

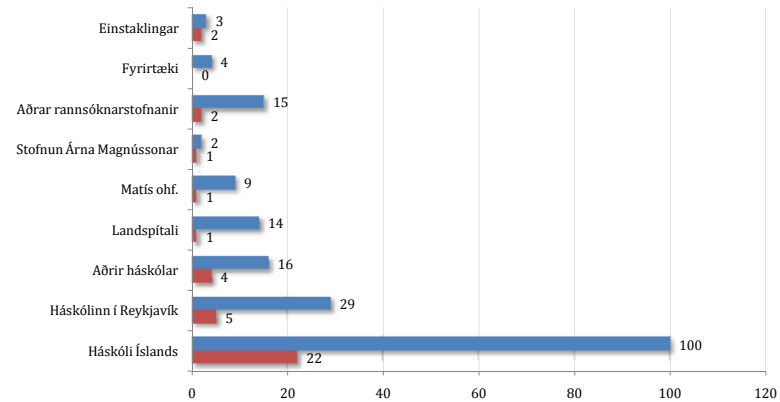
Mynd 16: Aðsetur verkefnisstjóra (allir styrkir)



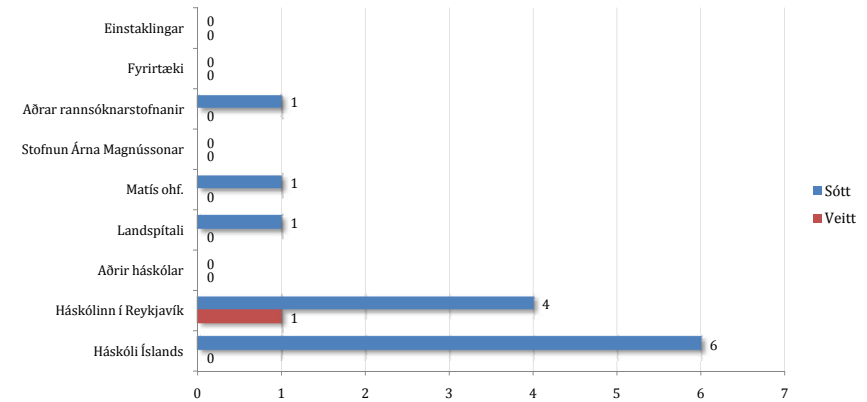
Mynd 17: Aðsetur verkefnisstjóra (START rannsóknastöðustyrkir)



Mynd 18: Aðsetur verkefnisstjóra (verkefnisstyrkir)



Mynd 19: Aðsetur verkefnisstjóra (öndvegisstyrkir)



VII. Aðsetur meðumsækjenda

**Tafla 20: Aðsetur meðumsækjenda (allir styrkir)**

	Verkfræði, tækni- og raunvísindi				Náttúru- og umhverfisvísindi				Heilbrigðis- og lífvísindi				Félags- og hugvísindi				Öll fagráð			
	Sótt	%	Veitt	%	Sótt	%	Veitt	%	Sótt	%	Veitt	%	Sótt	%	Veitt	%	Sótt	%	Veitt	%
Háskóli Íslands	19	19,2%	4	21,1%	46	29,1%	11	23,9%	47	34,6%	12	25,5%	81	43,3%	15	18,5%	193	33,3%	42	21,8%
Háskólinn í Reykjavík	19	19,2%	8	42,1%	2	1,3%	1	50,0%	2	1,5%	0	0,0%	15	8,0%	2	13,3%	38	6,6%	11	28,9%
Aðrir háskólar (p.m.t. erlendir)	34	34,3%	5	14,7%	44	27,8%	11	25,0%	27	19,9%	7	25,9%	66	35,3%	17	25,8%	171	29,5%	40	23,4%
Landspítali	4	4,0%	0	0,0%	0	0,0%	0	0,0%	33	24,3%	1	3,0%	0	0,0%	0	0,0%	37	6,4%	1	2,7%
Rannsóknarstofnanir	19	19,2%	1	5,3%	64	40,5%	11	17,2%	20	14,7%	1	5,0%	25	13,4%	10	40,0%	128	22,1%	23	18,0%
Fyrirtæki	4	4,0%	0	0,0%	2	1,3%	0	0,0%	7	5,1%	0	0,0%	0	0,0%	0	0,0%	13	2,2%	0	0,0%
<b>Samtals:</b>	<b>99</b>	<b>100%</b>	<b>18</b>	<b>18,2%</b>	<b>158</b>	<b>100%</b>	<b>34</b>	<b>21,5%</b>	<b>136</b>	<b>100%</b>	<b>21</b>	<b>15,4%</b>	<b>187</b>	<b>100%</b>	<b>44</b>	<b>23,5%</b>	<b>580</b>	<b>100%</b>	<b>117</b>	<b>20,2%</b>

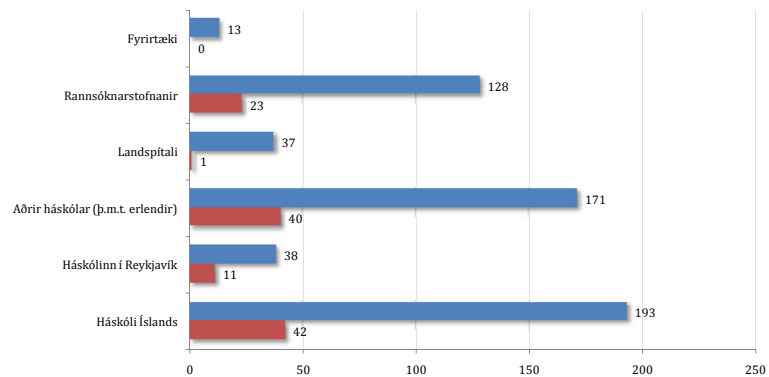
**Tafla 21: Aðsetur meðumsækjenda (verkefnisstyrkir)**

	Verkfræði, tækni- og raunvísindi				Náttúru- og umhverfisvísindi				Heilbrigðis- og lífvísindi				Félags- og hugvísindi				Öll fagráð			
	Sótt	%	Veitt	%	Sótt	%	Veitt	%	Sótt	%	Veitt	%	Sótt	%	Veitt	%	Sótt	%	Veitt	%
Háskóli Íslands	17	22,1%	4	23,5%	45	29,4%	11	24,4%	37	32,2%	12	32,4%	79	46,2%	15	19,0%	178	34,5%	42	23,6%
Háskólinn í Reykjavík	14	18,2%	3	21,4%	2	1,3%	1	50,0%	1	0,9%	0	0,0%	11	6,4%	2	18,2%	28	5,4%	6	21,4%
Aðrir háskólar (p.m.t. erlendir)	25	32,5%	4	16,0%	43	28,1%	11	25,6%	21	18,3%	7	33,3%	58	33,9%	17	29,3%	147	28,5%	39	26,5%
Landspítali	3	3,9%	0	0,0%	0	0,0%	0	0,0%	32	27,8%	1	3,1%	0	0,0%	0	0,0%	35	6,8%	1	2,9%
Rannsóknarstofnanir	15	19,5%	0	0,0%	61	39,9%	11	18,0%	17	14,8%	1	5,9%	23	13,5%	10	43,5%	116	22,5%	22	19,0%
Fyrirtæki	3	3,9%	0	0,0%	2	1,3%	0	0,0%	7	6,1%	0	0,0%	0	0,0%	0	0,0%	12	2,3%	0	0,0%
<b>Samtals:</b>	<b>77</b>	<b>100%</b>	<b>11</b>	<b>14,3%</b>	<b>153</b>	<b>100%</b>	<b>34</b>	<b>22,2%</b>	<b>115</b>	<b>100%</b>	<b>21</b>	<b>18,3%</b>	<b>171</b>	<b>100%</b>	<b>44</b>	<b>25,7%</b>	<b>516</b>	<b>100%</b>	<b>110</b>	<b>21,3%</b>

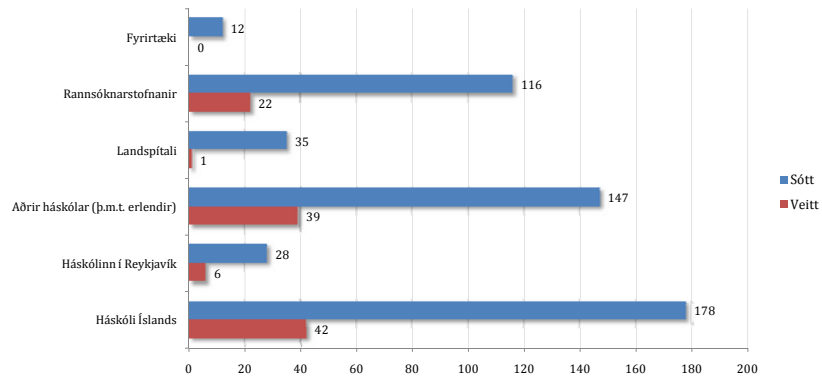
**Tafla 22: Aðsetur meðumsækjenda (öndvegisstyrkir)**

	Verkfræði, tækni- og raunvísindi				Náttúru- og umhverfisvísindi				Heilbrigðis- og lífvísindi				Félags- og hugvísindi				Öll fagráð			
	Sótt	%	Veitt	%	Sótt	%	Veitt	%	Sótt	%	Veitt	%	Sótt	%	Veitt	%	Sótt	%	Veitt	%
Háskóli Íslands	2	9,1%	0	0,0%	1	20,0%	0	0,0%	10	47,6%	0	0,0%	2	12,5%	0	0,0%	15	23,4%	0	0,0%
Háskólinn í Reykjavík	5	22,7%	5	100,0%	0	0,0%	0	0,0%	1	4,8%	0	0,0%	4	25,0%	0	0,0%	10	15,6%	5	50,0%
Aðrir háskólar (p.m.t. erlendir)	9	40,9%	1	11,1%	1	20,0%	0	0,0%	6	28,6%	0	0,0%	8	50,0%	0	0,0%	24	37,5%	1	4,2%
Landspítali	1	4,5%	0	0,0%	0	0,0%	0	0,0%	1	4,8%	0	0,0%	0	0,0%	0	0,0%	2	3,1%	0	0,0%
Rannsóknarstofnanir	4	18,2%	1	25,0%	3	60,0%	0	0,0%	3	14,3%	0	0,0%	2	12,5%	0	0,0%	12	18,8%	1	8,3%
Fyrirtæki	1	4,5%	0	0,0%	0	0,0%	0	0,0%	0	0,0%	0	0,0%	0	0,0%	0	0,0%	1	1,6%	0	0,0%
<b>Samtals:</b>	<b>22</b>	<b>100%</b>	<b>7</b>	<b>31,8%</b>	<b>5</b>	<b>100%</b>	<b>0</b>	<b>0,0%</b>	<b>21</b>	<b>100%</b>	<b>0</b>	<b>0,0%</b>	<b>16</b>	<b>100%</b>	<b>0</b>	<b>0,0%</b>	<b>64</b>	<b>100%</b>	<b>7</b>	<b>10,9%</b>

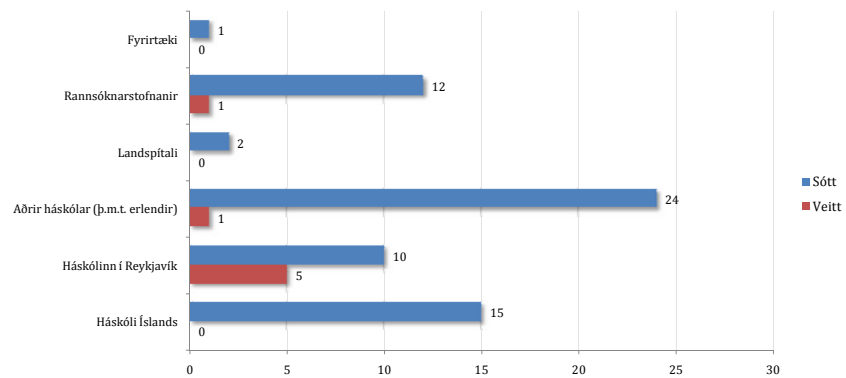
Mynd 20: Aðsetur meðumsækjenda (allir styrkir)



Mynd 21: Aðsetur meðumsækjenda (verkefnisstyrkir)



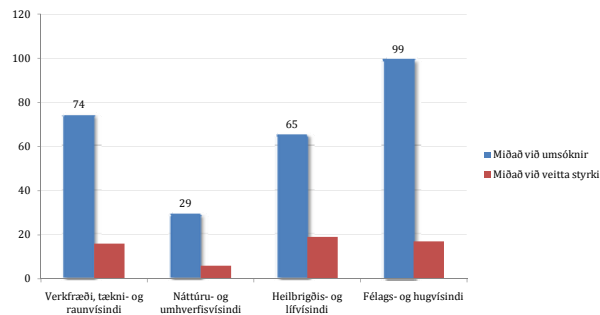
Mynd 22: Aðsetur meðumsækjenda (öndvegisstyrkir)



VIII. Þátttaka nemenda rannsóknatengdu námi

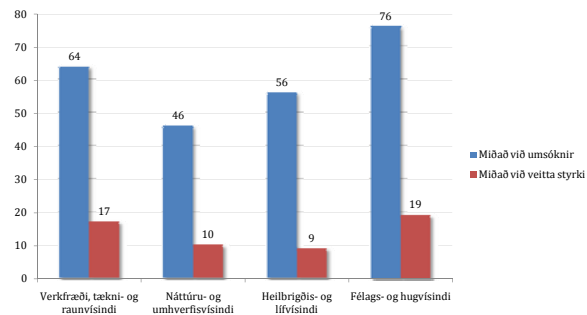
Fagráð	Miðað við umsóknir	Miðað við veitta styrki
Verkfræði, tækni- og raunvísindi	74	16
Náttúru- og umhverfisvísindi	29	6
Heilbrigðis- og lífvísindi	65	19
Félags- og hugvísindi	99	17
Samtals	267	58

Mynd 23: Fjöldi meistaranema eftir fagráðum (allir styrkir)



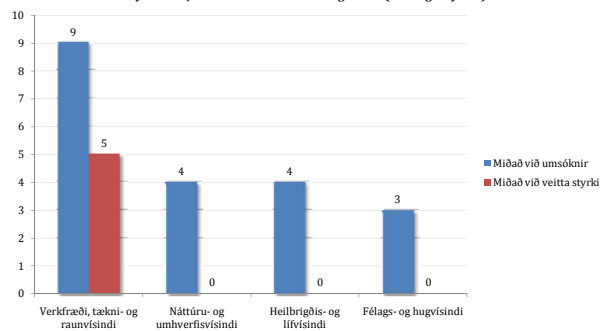
Fagráð	Miðað við umsóknir	Miðað við veitta styrki
Verkfræði, tækni- og raunvísindi	64	17
Náttúru- og umhverfisvísindi	46	10
Heilbrigðis- og lífvísindi	56	9
Félags- og hugvísindi	76	19
Samtals	242	55

Mynd 24: Fjöldi doktorsnema eftir fagráðum (allir styrkir)



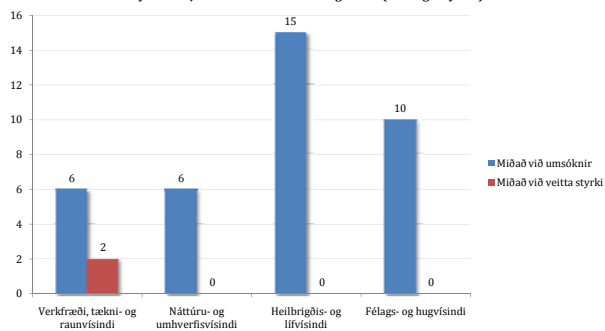
Fagráð	Miðað við umsóknir	Miðað við veitta styrki
Verkfræði, tækni- og raunvísindi	9	5
Náttúru- og umhverfisvísindi	4	0
Heilbrigðis- og lífvísindi	4	0
Félags- og hugvísindi	3	0
Samtals	20	5

Mynd 25: Fjöldi meistaranema eftir fagráðum (öndvegisstyrkir)



Fagráð	Miðað við umsóknir	Miðað við veitta styrki
Verkfræði, tækni- og raunvísindi	6	2
Náttúru- og umhverfisvísindi	6	0
Heilbrigðis- og lífvísindi	15	0
Félags- og hugvísindi	10	0
Samtals	37	2

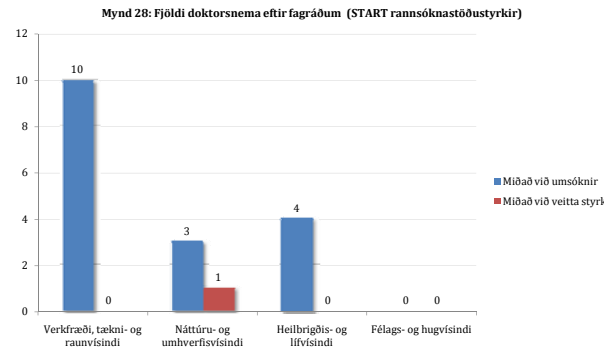
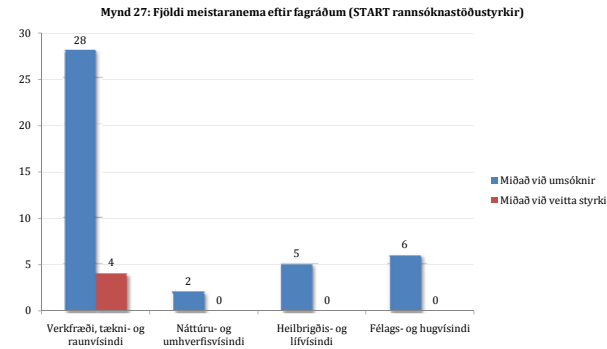
Mynd 26: Fjöldi doktorsnema eftir fagráðum (öndvegisstyrkir)





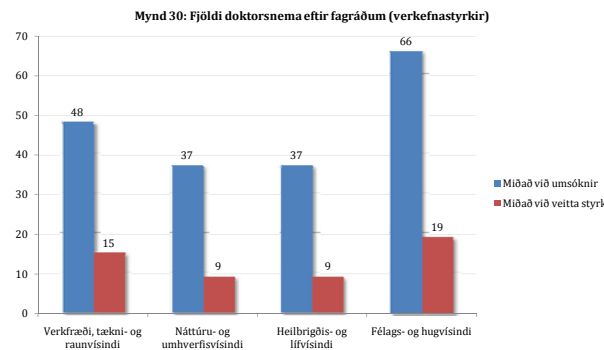
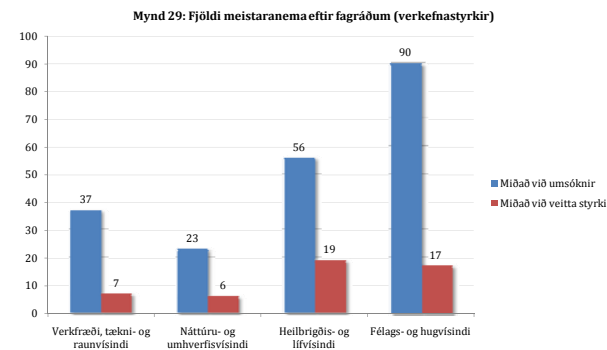
Fagráð	Miðað við umsóknir	Miðað við veitta styrki
Verkfræði, tækni- og raunvísindi	28	4
Náttúru- og umhverfisvísindi	2	0
Heilbrigðis- og lífvísindi	5	0
Félags- og hugvísindi	6	0
Samtals	41	4

Fagráð	Miðað við umsóknir	Miðað við veitta styrki
Verkfræði, tækni- og raunvísindi	10	0
Náttúru- og umhverfisvísindi	3	1
Heilbrigðis- og lífvísindi	4	0
Félags- og hugvísindi	0	0
Samtals	17	1



Fagráð	Miðað við umsóknir	Miðað við veitta styrki
Verkfræði, tækni- og raunvísindi	37	7
Náttúru- og umhverfisvísindi	23	6
Heilbrigðis- og lífvísindi	56	19
Félags- og hugvísindi	90	17
Samtals	206	49

Fagráð	Miðað við umsóknir	Miðað við veitta styrki
Verkfræði, tækni- og raunvísindi	48	15
Náttúru- og umhverfisvísindi	37	9
Heilbrigðis- og lífvísindi	37	9
Félags- og hugvísindi	66	19
Samtals	188	52

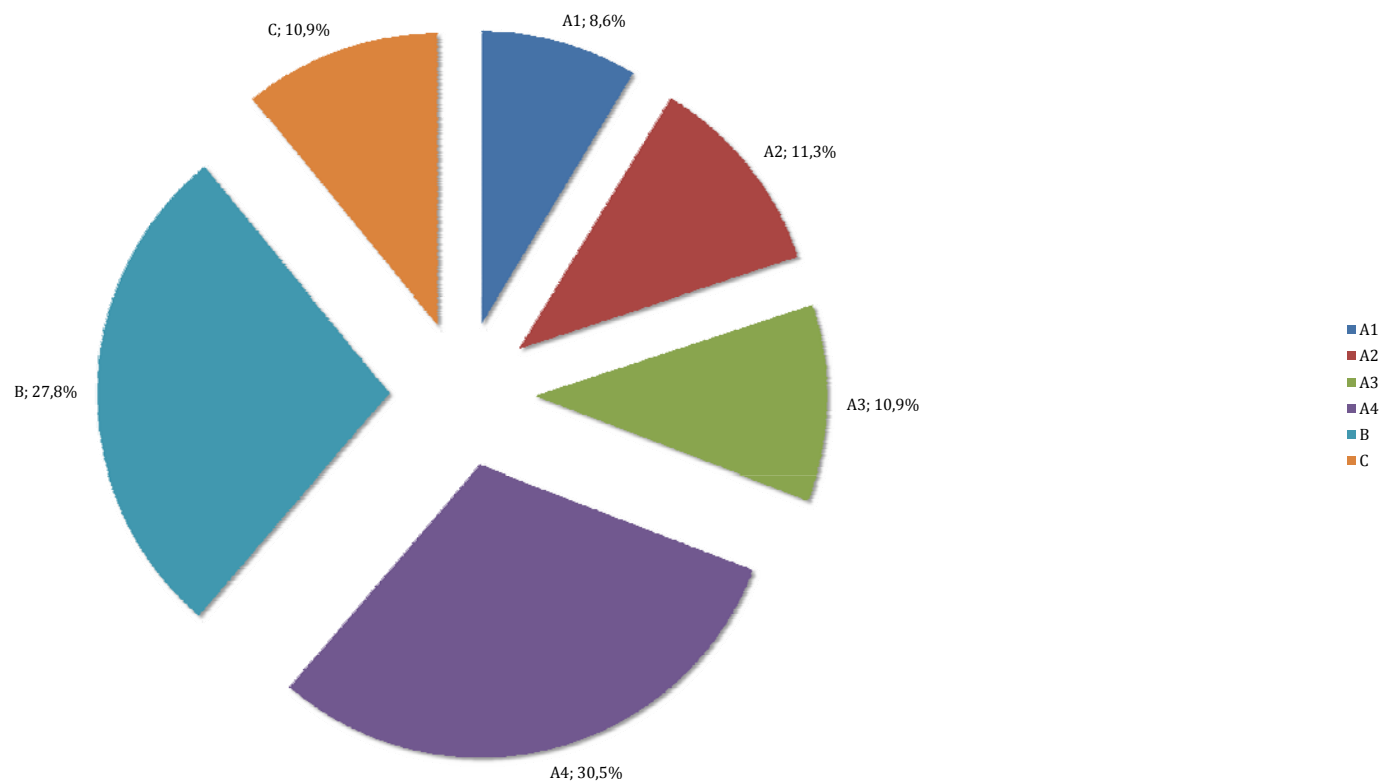


IX. Hlutfallsleg flokkun fagráða

**Tafla 31: Hlutfallsleg flokkun fagráða á umsóknum (öll fagráð og allir styrkir)**

Flokkur	START rannsóknastöðustyrkir	Verkefnisstyrkir	Öndvegisstyrkir	Samtals
A1	12,3%	6,4%	23,1%	8,6%
A2	7,7%	12,2%	15,4%	11,3%
A3	12,3%	9,0%	30,8%	10,9%
A4	18,5%	35,6%	15,4%	30,5%
B	41,5%	24,5%	7,7%	27,8%
C	7,7%	12,2%	7,7%	10,9%
<b>Samtals:</b>	<b>100%</b>	<b>100%</b>	<b>100%</b>	<b>100%</b>

Mynd 31: Hlutfallsleg flokkun fagráða á umsóknum (öll fagráð og allir styrkir)

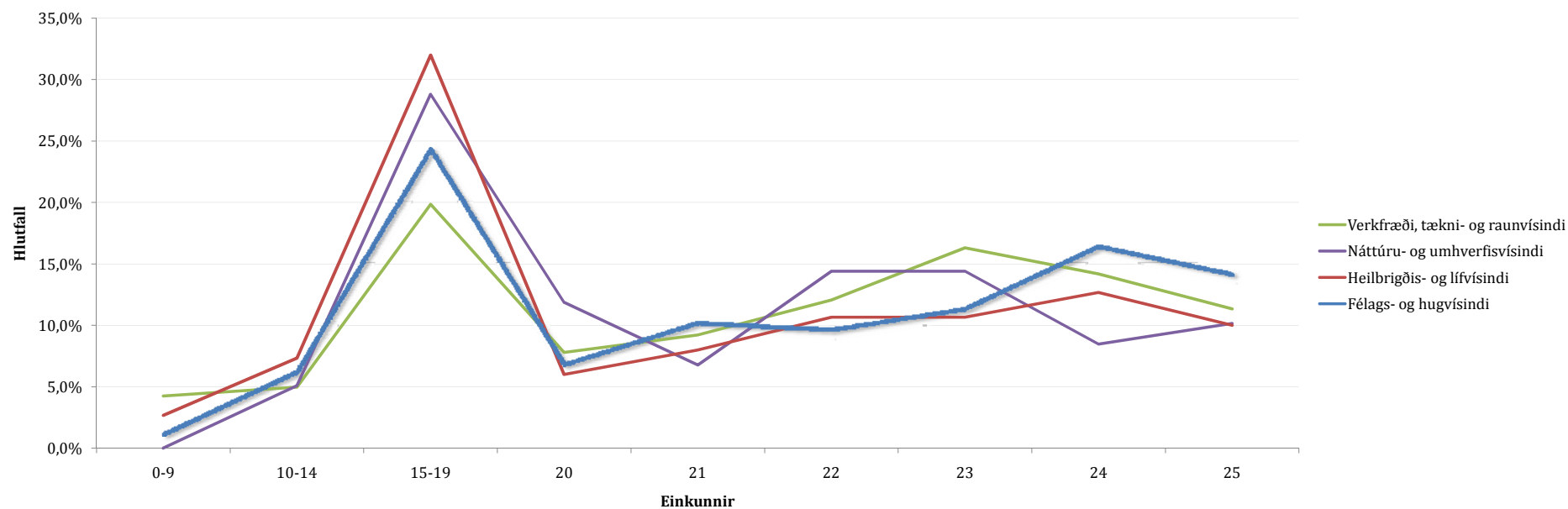


IX. Hlutfallsleg einkunnagjöf ytri matsmanna

**Tafla 32: Hlutfallsleg einkunnagjöf ytri matsmanna (allir styrkir)**

Einkunn	Verkfræði, tækni- og raunvísindi	Náttúru- og umhverfivísindi	Heilbrigðis- og lífvísindi	Félags- og hugvísindi
0-9	4,3%	0,0%	2,7%	1,1%
10-14	5,0%	5,1%	7,3%	6,2%
15-19	19,9%	28,8%	32,0%	24,3%
20	7,8%	11,9%	6,0%	6,8%
21	9,2%	6,8%	8,0%	10,2%
22	12,1%	14,4%	10,7%	9,6%
23	16,3%	14,4%	10,7%	11,3%
24	14,2%	8,5%	12,7%	16,4%
25	11,3%	10,2%	10,0%	14,1%
<b>Samtals:</b>	<b>100%</b>	<b>100%</b>	<b>100%</b>	<b>100%</b>

Mynd 32: Hlutfallsleg einkunnagjöf ytri matsmanna (allir styrkir)



***XI. Stjórn og fagråd Rannsóknasjóðs fyrir styrkárið 2012***

<b>Stjórn Rannsóknasjóðs 2010-2012</b>
Dr. Guðrún Nordal, prófessor, Stofnun Árna Magnússonar, formaður
Dr. Hannes Jónsson, prófessor, Háskóla Íslands
Dr. Áslaug Helgadóttir, aðstoðarrector, Landbúnaðarháskóla Íslands
Dr. Þórunn Rafnar, Íslenskri erfðagreiningu
Dr. Vilmundur Guðnason, prófessor, Hjartavernd

<b>Fagråd verkfræði tækni- og raunvísinda</b>
Dr. Kristján Leósson, Háskóla Íslands, formaður
Dr. Marjan Sirjani, Háskólanum í Reykjavík
Dr. Sigurður Erlingsson, Háskóla Íslands
Dr. Slawomir Koziel, Háskólanum í Reykjavík
Dr. Snorri Þ. Sigurðsson, Háskóla Íslands
Dr. Melba M. Crawford, Purdue University
Dr. Tapio Ala-Nissilä, Aalto University

<b>Fagråd náttúru- og umhverfisvísinda</b>
Dr. Arný Erla Sveinbjörnsdóttir, Háskóla Íslands, formaður
Dr. Hörður G. Kristinnsson, Matís ohf
Dr. Erla Björk Örnólfsdóttir, VOR - Sjávarrannsóknarsetur við Breiðafjörð
Dr. Ólafur S. Andrésson, Háskóla Íslands
Dr. Sigrún Hreinsdóttir, Háskóla Íslands
Dr. Irina Overeem, INSTAAR
Dr. Anne-Brit Kolstø, Universitetet i Oslo

<b>Fagråd heilbrigðis- og lífvísinda</b>
M.D. Hilma Hólm, Íslenskri erfðagreiningu, formaður
Dr. Gestur Viðarsson, Sanquin
Dr. Óskar Þór Jóhannsson, Landspítala
Dr. Sesselja Ómarsdóttir, Háskóla Íslands
Dr. Zophonías Ó. Jónsson, Háskóla Íslands
Dr. Adrian Gombart, Oregon State University
Dr. Mikael Fogelholm, Helsinki University

<b>Fagråd félags- og hugvísinda</b>
Dr. Daði Már Kristófersson, Háskóla Íslands, formaður
Dr. Annadís Gréta Rüdólfssdóttir, GEST/Háskóli Íslands
Dr. Agnes S. Arnórsdóttir, Aarhus universitet
Dr. Kristján Kristjánsson, Háskóla Íslands
Dr. Torfi H. Tulinius, Háskóla Íslands
Dr. Claire Wallace, University of Aberdeen
Dr. Bruce L. Mallory, University of New Hampshire