

SKATTFRÁDRÁTTUR

Lög nr. 152/2009

Endurgreiðsla rannsóknar- og
þróunarkostnaðar

Haust 2017



ATVINNUVEGA- OG
NÝSKÖPUNARRÁÐUNEYTIÐ



FJÁRMÁLA- OG
EFNAHAGSRÁÐUNEYTIÐ



Breyting 2016

- Breyting á lögum nr. 152/2009 2. júní s.l.
 - Skilgreining á litlu og meðalstóru fyrirtæki verður þannig að veltu markmið verða 10 m.evra
 - Hámark kostnaðar til útreiknings á frádrætti hækkar í 300 m.kr. og ef um samstarf ótengdra fyrirtækja, háskóla eða stofnana þá 450 m.kr.
- Nánar í handbók á vef Rannís
 - <https://www.rannis.is/sjodir/atvinnulif/skattfradrattur/>

Umsókn

- Gera þarf grein fyrir verkefni á umsóknarvef Rannís
- Stutt viðskiptaáætlun þarf að fylgja með umsókninni, sniðmát er á heimasíðu Rannís
- Ef verkefni eru samstarfsverkefni þarf samstarfssamningur að liggja fyrir milli umsækjenda
- Sækja þarf um fyrir hvert verkefni fyrir sig

Kostnaður

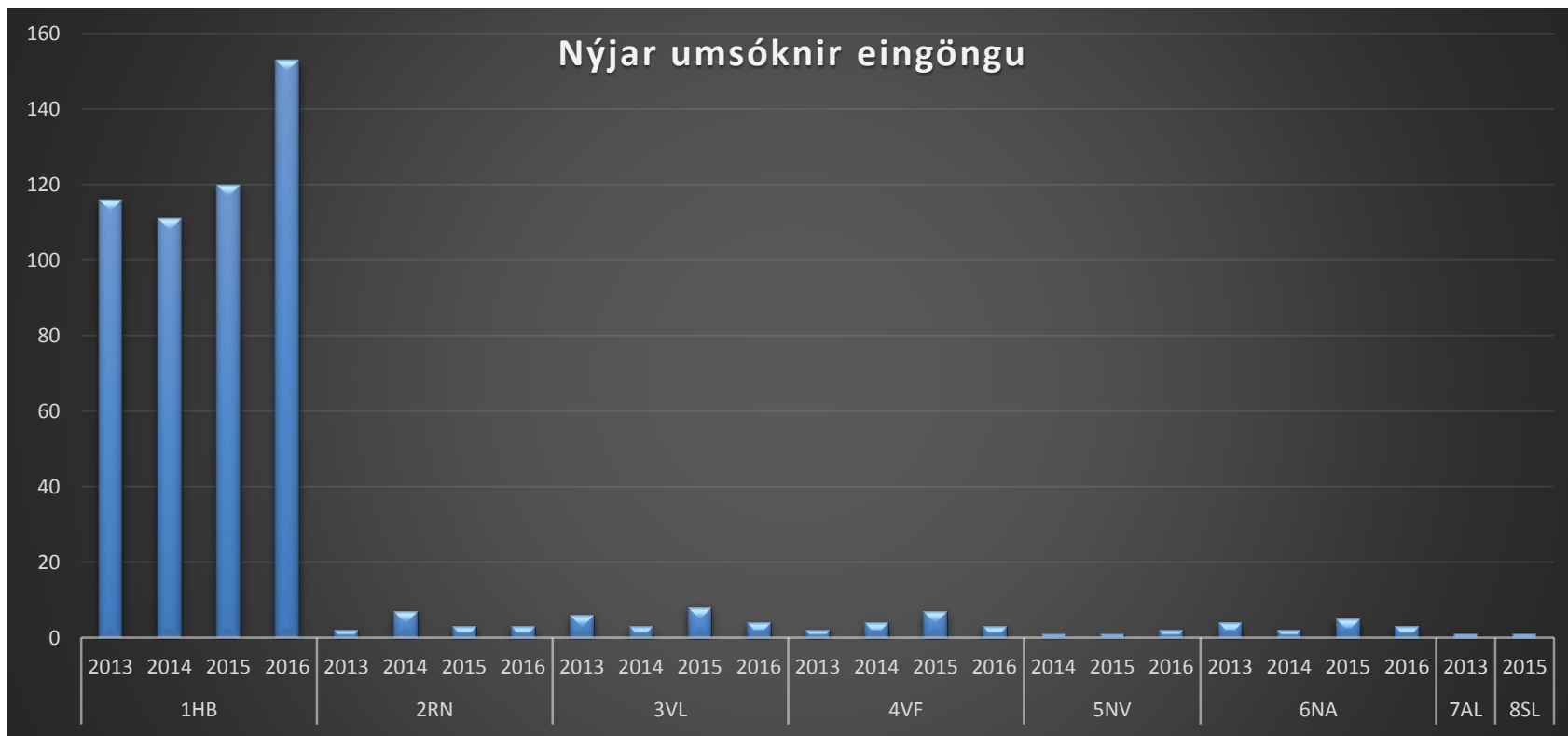
- *Rannsóknar- og þróunarkostnaður*: Beinn kostnaður við verkefni og annarra aðfanga sem eingöngu eru notuð við verkefnið.
- Með umsókn skal fylgja greinargóð lýsing á verkefninu ásamt verk- og kostnaðaráætlun.
- Halda þarf öllum kostnaði við hvert verkefni aðskildum frá öðrum rekstri.

Hámarks opinber stuðningur

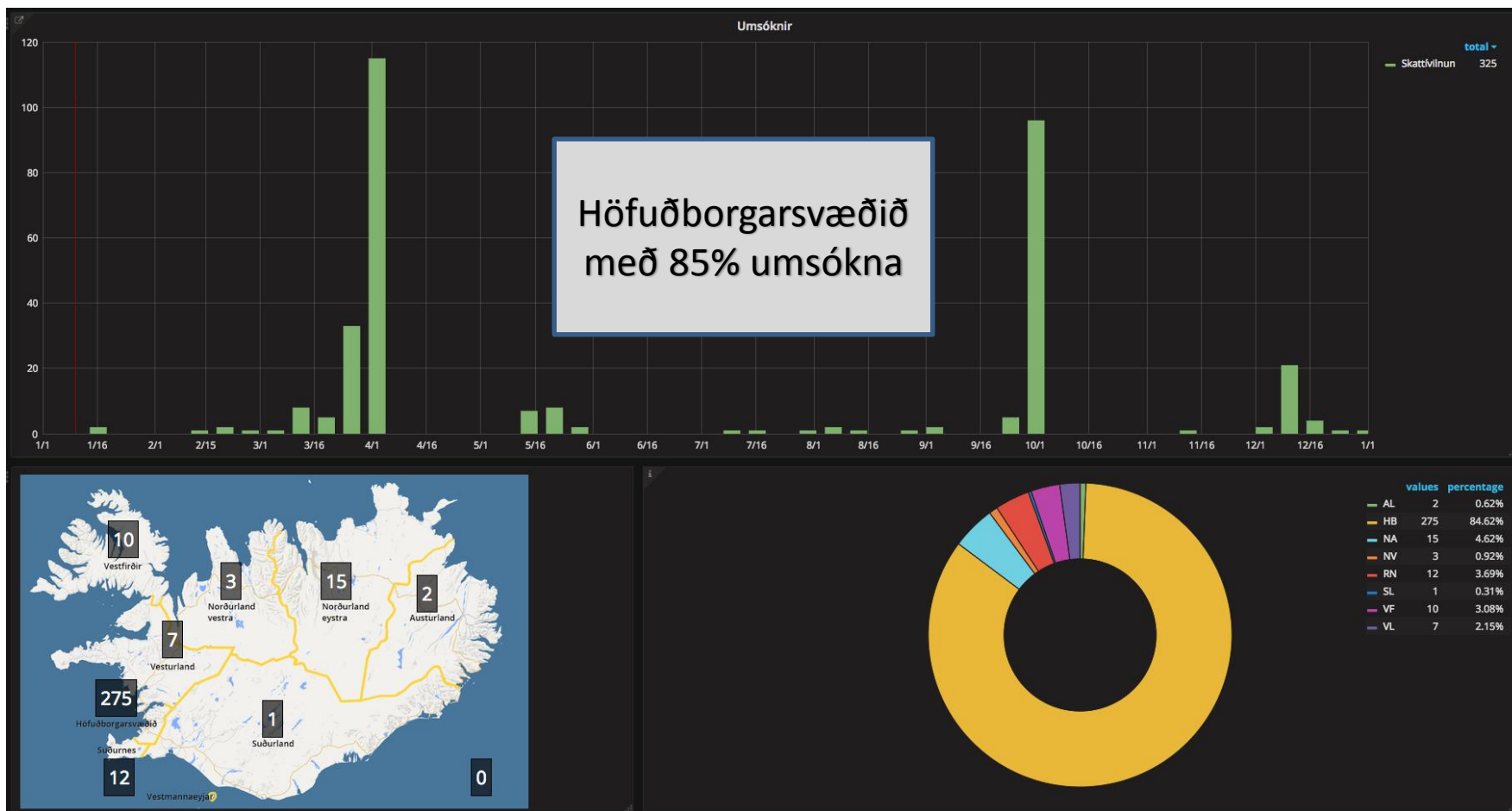
- Samanlagður styrkur frá opinberum aðilum að meðtöldum skattfrádrættinum getur ekki farið yfir ákveðin hlutföll

	Þróunarverkefni		Rannsóknarverkefni	
	Án samstarfs	Samstarfsverkefni	Án samstarfs	Samstarfsverkefni
Lítill fyrirtæki	45%	60%	70%	80%
Meðalstór fyrirtæki	35%	50%	60%	75%
Stór fyrirtæki	25%	40%	50%	65%

Hvaðan er sótt?



Skattendurgreiðsla 2016



Þróun endurgreiðslna

